



2.1 Control de límites Globales

CAXDAC FONDOS VEJEZ, INVALIDEZ Y SOBREVIVIENTES PORTAFOLIO POR GLOBALES DE INVERSION 31/12/2012 (000.000)

PORTAFOLIO POR GLOBALES DE INVERSION	VALOR DE MERCADO	% EJECUTADO	% AUTORIZADO FONDO MODERADO (1)	(EXCESO) 0 DISPONIBLE
1. CARTERAS COLECTIVAS ABIERTAS	178	0,02%	5,00%	37.943
2. DEPOSITOS A LA VISTA BANCOS	857	0,11%	5,00%	37.264
3. ACCIONES	308.131	40,41%	45,00%	34.958 (2)
4. INVERSIONES DE RENTA FIJA EN EL EXTERIOR	15.940	2,09%	40,00%	289.028
5. TITULOS CARTERA HIPOTECARIA (TIPS)	286	0,04%	15,00%	114.077
6. TES	239.582	31,42%		
7. OTROS TITULOS DE DEUDA INTERNA	41.107	5,39%	20,00%	111.376
<i>SUBTOTAL 6 y 7 DEUDA PUBLICA</i>	<i>280.689</i>	<i>36,82%</i>	<i>50,00%</i>	<i>100.520</i>
8. OTROS TIT. RENTA FIJA ENT. NO VIG. POR S.F.	15.944	3,87%	30,00%	212.782
9. OTROS TITULOS DE R.F. VIGILADAS S.F.	126.038	16,85%	30,00%	102.688
10. TITULARIZACIONES DIFERENTES DE CART. HIPOTECARIA	13.418	1,76%	5,00%	24.702
TOTAL	761.480	99,88%		

VALOR DEL FONDO	762.419
------------------------	----------------

(1) Decreto 2955 de 2010

(2) Exposición mínima 20%

Se cumplen los límites legales.



2.2 límites de coberturas

COBERTURAS REQUERIDAS CAXDAC 31-dic-2012

VEJEZ	PESOS (000,000)	PARTICIPACION
TOTAL FONDO	733.117,78	100,00%
MONEDA LEGAL	657.378,01	89,67%
MONEDA EXTRANJERA	75.739,77	10,33%
TOTAL MONEDA EXTRANJERA	75.739,77	
MAXIMO SIN COBERTURA (35% DEL VALOR DEL FONDO)	256.591,22	

	EXPOSICION	COBERTURAS	NIVEL COBERTURA
EXPOSICION TOTAL USD (000,000)	42,83	12,00	28,02%

- Se atiende plenamente la norma relacionada con niveles de cobertura.
- Se ha cumplido lo establecido por el Ministerio de Hacienda en el Decreto 3865 del 18 de octubre de 2011, relacionado con los montos máximos a negociar en el plazo de cinco días (2.5% del valor del Fondo), de tal forma que en enero/13 el monto corresponde a USD10,3 millones.

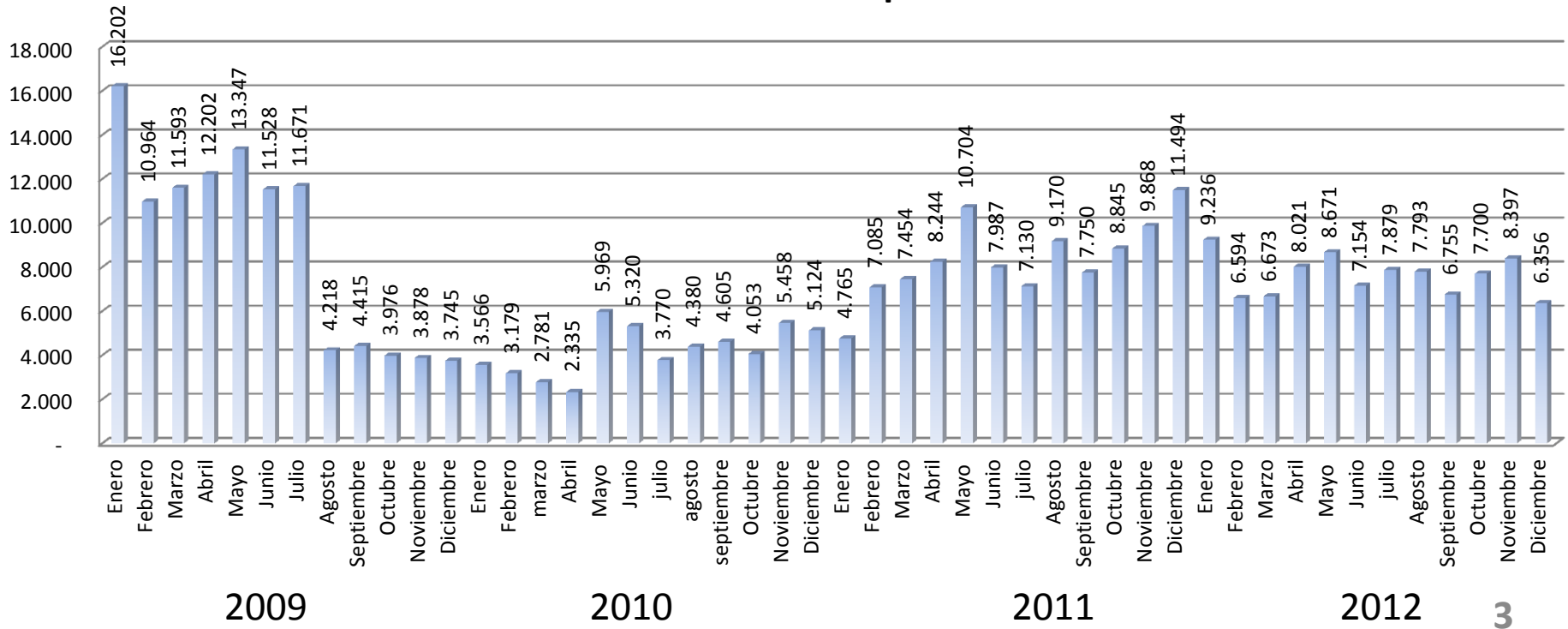


VaR (cifras en millones)

31-dic-12

	VaR	VALOR FONDO	%
VEJEZ	6.077,13	732.179,14	0,83%
INVALIDEZ	87,85	14.028,81	0,63%
SOBREVIVIENTES	87,76	15.272,38	0,57%
EXTRALEGAL	100,31	38.870,47	0,26%
ADMINISTRADORA	3,40	1.055,26	0,32%
TOTAL	6.356,45	801.406,07	0,79%

VeR Millones de pesos





Var NO DIVERSIFICADO (000.000)										
FONDO	FACTOR DE RIESGO									
	Tasa de Cambio	Tasa de Interés DTF	Tasa de Interés IPC	Precio de las acciones (IGBC)	Precio de las acciones exterior	Tasa de interés ML	Tasa de interés ME	Tasa de interés UVR	Carteras Colectivas	TOTAL POR FONDO
Extralegal	0,00	23,95	52,89	0,54	0,00	88,07	0,00	0,00	0,43	165,88
Invalidez	0,00	1,40	52,83	41,54	0,00	71,92	0,00	0,00	0,00	167,68
Sobrevivientes	0,00	4,15	40,19	46,10	0,00	68,77	0,00	0,00	0,00	159,21
Administradora	0,00	0,00	0,00	0,00	0,00	4,31	0,00	0,00	0,00	4,31
Vejez	275,36	0,50	3.642,02	3.678,38	839,02	3.389,65	2.187,35	44,24	0,08	14.056,60
TOTAL POR FACTOR	275,36	30,00	3.787,93	3.766,56	839,02	3.622,71	2.187,35	44,24	0,51	14.553,68
%	1,89%	0,21%	26,03%	25,88%	5,77%	24,89%	15,03%	0,30%	0,00%	100%

Los activos que presentan una mayor volatilidad (riesgo) son los títulos indexados al IPC, las acciones locales, la tasa de interés en moneda local y extranjera.

COMPOSICION FONDO (VEJEZ, INVALIDEZ Y SOBREVIVIENTES)

CALIFICACION EMISORES A 31 DE DICIEMBRE 2012

cifras en 000.000

RIESGO NACION	EMISOR	VR. MERCADO	PART.	CALIFIC.	
	TES	239.582	31,42%		
OTROS TITULOS DE DEUDA INTERNA	ORGANISMOS PUBLICOS				
	DISTRITO CAPITAL	632	0,08%	FRC	36,82%
	OLEODUCTO DEL LLANO	507	0,07%	FRC	
	ISAGEN	24.835	3,26%	FRC	
	PATRIMONIO AUT. TRANSMILENIO	2.245	0,29%	FRC	
	EPM	5.203	0,68%	FRC	
	GRUPO ISA	7.685	1,01%	FRC	
	SECTOR FINANCIERO				
BANCOLOMBIA	22.392	2,94%	FRC	39,49%	
LEASING BANCOLOMBIA	7.790	1,02%	FRC		
CORFICOLOMBIANA	10.234	1,34%	FRC		
DAVIVIENDA	33.190	4,35%	FRC		
BANCO DE BOGOTA	13.107	1,72%	FRC		
BANCO COLPATRIA	21.854	2,87%	FRC		
GRUPO AVAL	3.604	0,47%	FRC		
CITIBANK	1.041	0,14%	FRC		
FALABELLA	1.008	0,13%	FRC		
CORPBANCA	1.073	0,14%	FRC		
BANCOLDEX	4.631	0,61%	FRC		
BANCO DE OCCIDENTE	13.711	1,80%	FRC		
TITULARIZADORA COLOMBIANA	286	0,04%	FRC		
FINDETER	510	0,07%	FRC		
CARTERAS COLECTIVAS					
FIDUCOR	0,2	0,00%	FRC		
FIDUCOLOMBIA	0,2	0,00%	FRC		
FIDUCIARIA POPULAR	0,4	0,00%	FRC		
CORFICOLOMBIANA	81,4	0,01%	FRC		
HELM TRUST	9,5	0,00%	FRC		
ACCIONES					
ISA	12.466	1,64%	FRC		
ISAGEN	5.824	0,76%	FRC		
DAVIVIENDA	17.589	2,31%	FRC		
EMPRESA DE ENERGIA DE BOGOTA	1.793	0,24%	FRC		
GRUPO AVAL	11.735	1,54%	FRC		
ECOPETROL	39.628	5,20%	FRC		
BANCOLOMBIA	27.253	3,57%	FRC		
ÉXITO	11.822	1,55%	FRC		
NUTRESA	19.715	2,59%	FRC		
SECTOR REAL - PRIVADO					
BAVARIA	350	0,05%	FRC		
EPSA	1.086	0,14%	FRC		
HOTELES ESTELAR	4.065	0,53%	FRC		
GASES DE OCCIDENTE	3.021	0,40%	FRC		
REITS	9.354	1,23%	FRC		
CUENTAS DE A HORRO					
BANCO DE OCCIDENTE	666	0,09%	FRC		
BANCO POPULAR	81	0,01%	FRC		
DAVIVIENDA	7	0,00%	FRC		
BANCOLOMBIA	5	0,00%	FRC		
CLEARSTREAM/DTC	11	0,00%	S&P		
CORFICOLOMBIANA	86	0,01%	FRC		
AAA					

AA+	ACCIONES				3,63%
	CEMENTOS ARGOS	20.034	2,63%	FRC	
	SECTOR REAL				
	CEMENTOS ARGOS	7.660	1,00%	FRC	
AA	SECTOR REAL				1,36%
	ALPINA	2.262	0,30%	FRC	
AA-	SECTOR FINANCIERO				1,36%
	BANCO MUNDIAL DE LA MUJER-WWB	8.125	1,07%	FRC	
A	ACCIONES EXTERIOR				3,43%
	BANK OF AMERICA	11.188	1,47%	S&P	
	CREDIT SUISSE	869	0,11%	S&P	
	CITIGROUP	12.336	1,62%	S&P	
	XEROX CORP	1.763	0,23%	S&P	
BBB	ACCIONES EXTERIOR				1,93%
	PETROBRAS	9.812	1,29%	S&P	
	BAKER HUGHES	4.897	0,64%	S&P	
BB+	SECTOR REAL				0,21%
	AUTOPISTA BOGOTA-GIRARDOT	1.565	0,21%	BRC	
SIN CALIFICACION	ACCIONES LOCALES				13,01%
	CELSIA	10.711	1,40%		
	CORPORACION COL. DE LOGISTICA	501	0,07%		
	ETF ART. BASICOS CONSUMO	1.549	0,20%		
	ETF DIVIDENDO	926	0,12%		
	ETF CONSTRUCCION	2.775	0,36%		
	ETF REITS	903	0,12%		
	ETF INDUSTRIAL	938	0,12%		
	ETF ICOLCAP	10.197	1,34%		
	ETF FINANCIERO	3.362	0,44%		
	ETF SALUD	5.742	0,75%		
	ETF ENERGIA	2.729	0,36%		
	SURAMINV	44.538	5,84%		
	GRUPO ARGOS	14.331	1,88%		
TOTAL	761.480				

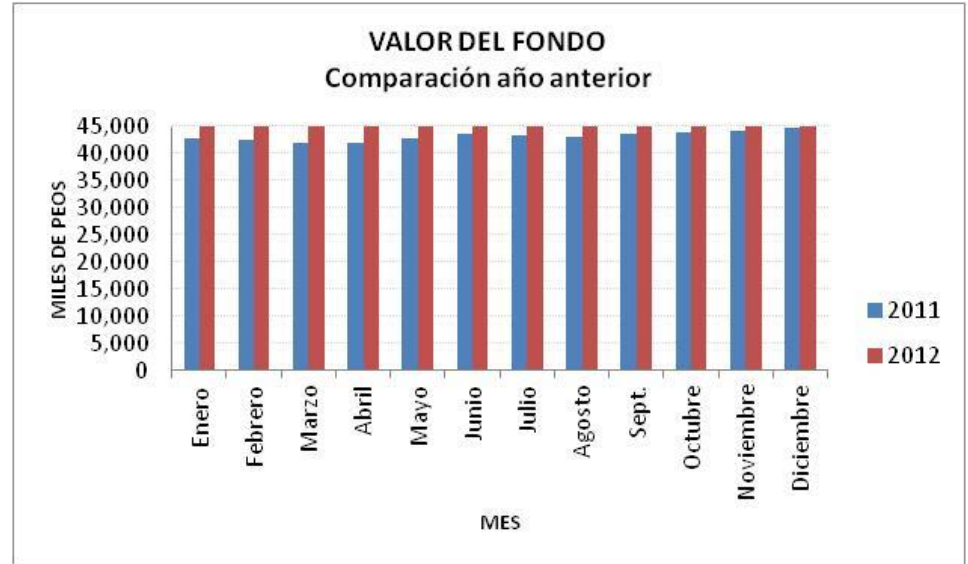
FONDO EXTRALEGAL

Diciembre 2012

COMPOSICION DEL FONDO

CARTERA	14,570	27.29%
PORTAFOLIO	38,870	72.79%
PROVISION	(146)	-0.27%
OTROS ACTIVOS	103	0.19%
TOTAL	53,397	100%

Cifras en millones de pesos



CRECIMIENTO DEL FONDO		
MES	VALOR DEL FONDO	% CRECIMIENTO
Dec-11	44,848	
Jan-12	45,660	1.81%
Feb-12	47,152	3.27%
Mar-12	48,192	2.21%
Apr-12	48,079	-0.23%
May-12	48,220	0.29%
Jun-12	48,595	0.78%
Jul-12	49,544	1.95%
Aug-12	51,246	3.44%
Sep-12	51,562	0.62%
Oct-12	52,100	1.04%
Nov-12	52,965	1.66%
Dec-12	53,397	0.82%
CRECIMIENTO AÑO	8,549.00	19.06%

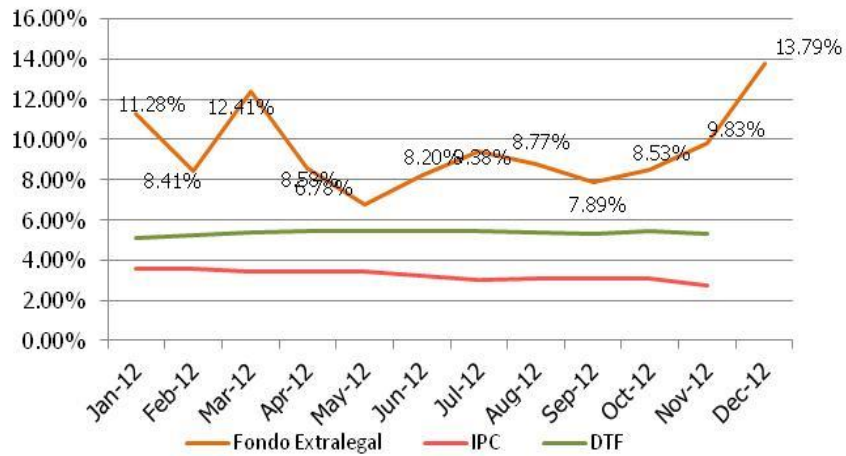
Cifras en millones de pesos

	Enero	Febrero	Marzo	Abril	Mayo	Junio	Julio	Agosto	Sept.	Octubre	Nov	Dic
2011	42,929	42,553	42,078	42,025	42,732	43,669	43,426	43,181	43,576	44,055	44,273	44,848
2012	45,660	47,152	48,192	48,079	48,220	48,595	49,544	51,246	51,562	52,100	52,965	53,393
Variación	6.36%	11.51%	14.53%	14.41%	12.84%	11.28%	14.09%	18.68%	18.33%	18.26%	19.63%	19.06%

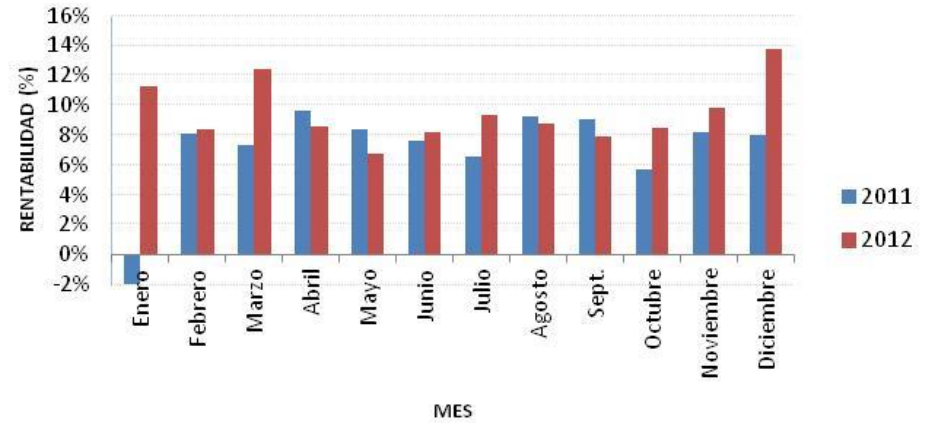
FONDO EXTRALEGAL

Diciembre 2012

RENTABILIDAD FONDO EXTRALEGAL ULTIMO AÑO



RENTABILIDAD FONDO EXTRALEGAL Comparación año anterior



	2012	2011
MES	13.79%	8.00%
SEIS MESES	9.69%	7.77%
AÑO CORRIDO	9.48%	7.09%
UN AÑO	9.48%	7.09%

	Ene.	Feb.	Mar.	Abr.	May.	Jun.	Jul.	Ago.	Sept.	Oct.	Nov.	Dic.
2011	-1.99%	8.07%	7.33%	9.68%	8.41%	6.57%	6.57%	9.24%	9.03%	5.73%	8.15%	8.00%
2012	11.28%	8.41%	12.41%	8.58%	6.78%	8.20%	9.38%	8.77%	7.89%	8.53%	9.83%	13.79%