



2.1 Control de límites Globales

CAXDAC FONDOS VEJEZ, INVALIDEZ Y SOBREVIVIENTES
PORTAFOLIO POR GLOBALES DE INVERSION
31/10/2012
(000.000)

PORTAFOLIO POR GLOBALES DE INVERSION	VALOR DE MERCADO	% EJECUTADO	% AUTORIZADO FONDO MODERADO (1)	(EXCESO) O DISPONIBLE
1. CARTERAS COLECTIVAS ABIERTAS	167	0,02%	5,00%	36.699
2. DEPOSITOS A LA VISTA BANCOS	1.991	0,27%	5,00%	34.875
3. ACCIONES	299.104	40,57%	45,00%	32.691 (2)
4. INVERSIONES EN EL EXTERIOR RENTA FIJA	20.715	2,81%	40,00%	274.214
4. TITULOS CARTERA HIPOTECARIA (TIPS)	298	0,04%	15,00%	110.300
5. TES	185.024	25,09%		
6. OTROS TITULOS DE DEUDA INTERNA	41.165	5,58%	20,00%	106.300
SUBTOTAL 6, 7 y 8	226.188	30,68%	50,00%	142.473
9. OTROS TIT. RENTA FIJA ENT. NO VIG. POR S.F.	13.467	1,83%	30,00%	207.730
10. OTROS TITULOS DE R.F. VIGILADAS S.F.	161.629	21,92%	30,00%	59.568
12. TITULARIZACIONES DIFERENTES DE CART. HIPOTECARIA	13.189	1,79%	5,00%	23.677
TOTAL	736.749	99,92%		

VALOR DEL FONDO	737.323
------------------------	----------------

(1) Decreto 2955 de 2010

(2) Exposición mínima 20%

Se cumplen los límites legales. La participación en renta variable, por valorizaciones supera el 40%, el limite legal es del 45%, el interno del 42%.



2.2 límites de coberturas

VEJEZ	PESOS (millones)	PARTICIPACION
TOTAL FONDO	708.546,4	100%
MONEDA LEGAL	632.546,1	89%
MONEDA EXTRANJERA	76.000,3	11%
TOTAL MONEDA EXTRANJERA	76.000,3	
MAXIMO SIN COBERTURA (35% DEL VALOR DEL FONDO)	247.991,3	

	EXPOSICION USD MILLONES	COBERTURAS USD MILLONES	NIVEL COBERTURA
EXPOSICION TOTAL USD	41,50	10,00	24,10%

- Se atiende plenamente la norma relacionada con niveles de cobertura.
- Se ha cumplido lo establecido por el Ministerio de Hacienda en el Decreto 3865 del 18 de octubre de 2011, relacionado con los montos máximos a negociar en el plazo de cinco días (2.5% del valor del Fondo).

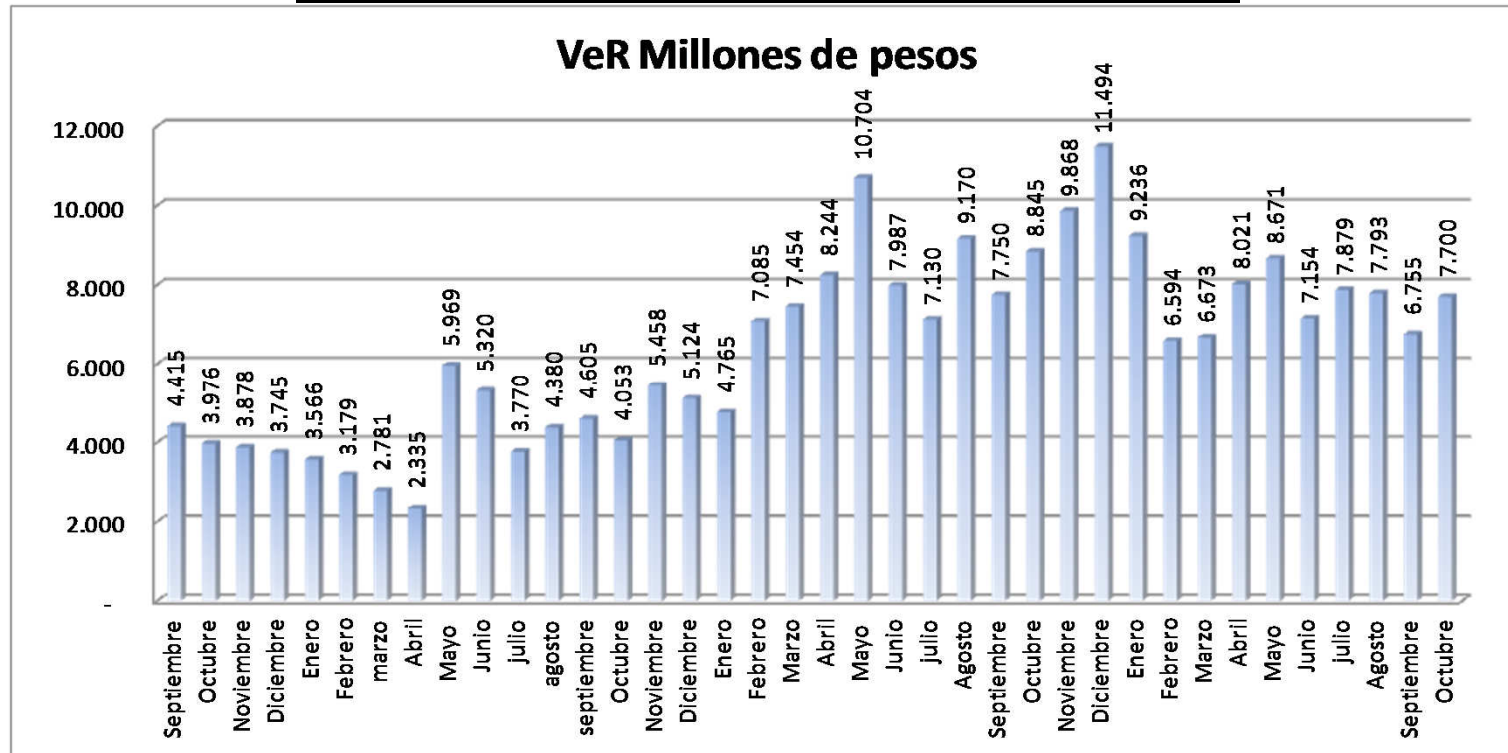


2.5 Riesgo de mercado

VaR

31-oct-12

	VaR	VALOR FONDO	%
VEJEZ	7.464,96	707.971,72	1,05%
INVALIDEZ	78,14	13.805,87	0,57%
SOBREVIVIENTES	78,01	14.971,04	0,52%
EXTRALEGAL	76,06	37.303,07	0,20%
ADMINISTRADORA	2,94	1.342,91	0,22%
CAXDAC	7.700,12	775.394,61	0,99%





2.5 Riesgo de mercado

Var NO DIVERSIFICADO (000.000)										
FONDO	FACTOR DE RIESGO									TOTAL POR FONDO
	Tasa de Cambio	Tasa de Interés DTF	Tasa de Interés IPC	Precio de las acciones (IGBC)	Precio de las acciones	Tasa de interés ML	Tasa de interés ME	Tasa de interés UVR	Carteras Colectivas	
Extralegal	0,00	27,36	42,12	0,74	0,00	21,09	0,00	0,00	0,00	91,32
Invalidez	0,00	0,67	40,07	56,48	0,00	27,64	0,00	0,00	0,00	124,87
Sobrevivientes	0,00	0,81	30,70	62,84	0,00	24,84	0,00	0,00	0,00	119,19
Administradora	0,00	0,00	0,00	0,00	0,00	4,24	0,00	0,00	0,00	4,24
Vejez	288,85	0,58	3.190,54	4.962,04	1.025,38	1.912,66	3.335,05	50,74	0,22	14.766,07
TOTAL POR FACTOR	288,85	29,42	3.303,44	5.082,10	1.025,38	1.990,47	3.335,05	50,74	0,22	15.105,68
%	1,91%	0,19%	21,87%	33,64%	6,79%	13,18%	22,08%	0,34%	0,00%	100%

Los activos que presentan una mayor volatilidad (riesgo) son las acciones locales, la tasa de interés en moneda extranjera y el IPC.

COMPOSICION FONDO (VEJEZ, INVALIDEZ Y SOBREVIVIENTES)

CALIFICACION EMISORES A 31 DE OCTUBRE 2012

cifras en 000.000

RIESGO NACION	EMISOR	VR. MERCADO	PART.	CALIFIC.	
	TES	185.024	25,09%		
OTROS TITULOS DE DEUDA INTERNA	ORGANISMOS PUBLICOS				
	DISTRITO CAPITAL	638	0,09%	FRC	30,68%
	OLEODUCTO DEL LLANO	502	0,07%	FRC	
	ISAGEN	24.247	3,29%	FRC	
	PATRIMONIO AUT. TRANSMILENIO	2.240	0,30%	FRC	
	DPTO. C/MARCA	794	0,11%	FRC	
	EPM	5.018	0,68%	FRC	
	GRUPO ISA	7.726	1,05%	FRC	
SECTOR FINANCIERO					
BANCOLOMBIA	32.131	4,36%	FRC	44,97%	
LEASING BANCOLOMBIA	7.767	1,05%	FRC		
CORFICOLOMBIANA	9.689	1,31%	FRC		
DAVIVIENDA	39.237	5,32%	FRC		
BANCO DE BOGOTA	23.471	3,18%	FRC		
BANCO COLPATRIA	21.610	2,93%	FRC		
GRUPO AVAL	4.280	0,58%	FRC		
CITIBANK	1.073	0,15%	FRC		
FALABELLA	1.015	0,14%	FRC		
CORPBANCA	1.029	0,14%	FRC		
BANCOLDEX	17.534	2,38%	FRC		
BANCO DE OCCIDENTE	13.772	1,87%	FRC		
TITULARIZADORA COLOMBIANA	298	0,04%	FRC		
FINDETER	1.417	0,19%	FRC		
CARTERAS COLECTIVAS					
FIDUCOR	0,2	0,00%	FRC		
FIDUCOLOMBIA	0,2	0,00%	FRC		
FIDUCIARIA POPULAR	0,4	0,00%	FRC		
CORFICOLOMBIANA	163,2	0,02%	FRC		
HELM TRUST	2,7	0,00%	FRC		
A CCIONES					
ISA	12.882	1,75%	FRC		
ISAGEN	5.975	0,81%	FRC		
DAVIVIENDA	19.190	2,60%	FRC		
EMPRESA DE ENERGIA DE BOGOTA	3.535	0,48%	FRC		
GRUPO AVAL	11.690	1,59%	FRC		
ECOPETROL	26.383	3,58%	FRC		
BANCOLOMBIA	26.704	3,62%	FRC		
ÉXITO	15.120	2,05%	FRC		
NUTRESA	19.001	2,58%	FRC		
SECTOR REAL -PRIVADO					
BAVARIA	348	0,05%	FRC		
EPSA	1.073	0,15%	FRC		
HOTELES ESTELAR	4.005	0,54%	FRC		
REITS	9.184	1,25%	FRC		
CUENTAS DE AHORRO					
BANCO DE OCCIDENTE	773	0,10%	FRC		
BANCO POPULAR	81	0,01%	FRC		
DAVIVIENDA	21	0,00%	FRC		
BANCOLOMBIA	5	0,00%	FRC		
CLEARSTREAM/DTC	8	0,00%	S&P		
CORFICOLOMBIANA	1.103	0,15%	FRC		
AAA					

AA+	A CCIONES				3,40%
	CEMENTOS ARGOS	17.376	2,36%	FRC	
	SECTOR REAL				
	CEMENTOS ARGOS	7.700	1,04%	FRC	
AA	SECTOR REAL				1,41%
	ALPINA	2.279	0,31%	FRC	
AA-	SECTOR FINANCIERO				1,41%
	BANCO MUNDIAL DE LA MUJER-WWB	8.101	1,10%	FRC	
A	A CCIONES EXTERIOR				3,25%
	BANK OF AMERICA	9.302	1,26%	S&P	
	CREDIT SUISSE	855	0,12%	S&P	
	CITIGROUP	12.075	1,64%	S&P	
	XEROX CORP	1.724	0,23%	S&P	
BBB	A CCIONES EXTERIOR				2,21%
	PETROBRAS	11.070	1,50%	S&P	
	BAKER HUGHES	5.211	0,71%	S&P	
BB+	SECTOR REAL				0,20%
	AUTOPISTA BOGOTA-GIRARDOT	1.509	0,20%	BRC	
SIN CALIFICACION	A CCIONES LOCALES				13,81%
	CELSIA	10.932	1,48%		
	CORPORACION COL. DE LOGISTICA	501	0,07%		
	ETF ART. BASICOS CONSUMO	907	0,12%		
	ETF DIVIDENDO	955	0,13%		
	ETF CONSTRUCCION	954	0,13%		
	ETF REITS	914	0,12%		
	ETF INDUSTRIAL	935	0,13%		
	ETF ICOLCAP	10.100	1,37%		
	ETF FINANCIERO	3.377	0,46%		
	ETF SALUD	4.150	0,56%		
	SURAMINV	43.191	5,86%		
	BOLSA DE VALORES COLOMBIA	7.943	1,08%		
	GRUPO ARGOS	14.083	1,91%		
TOTAL	736.749				

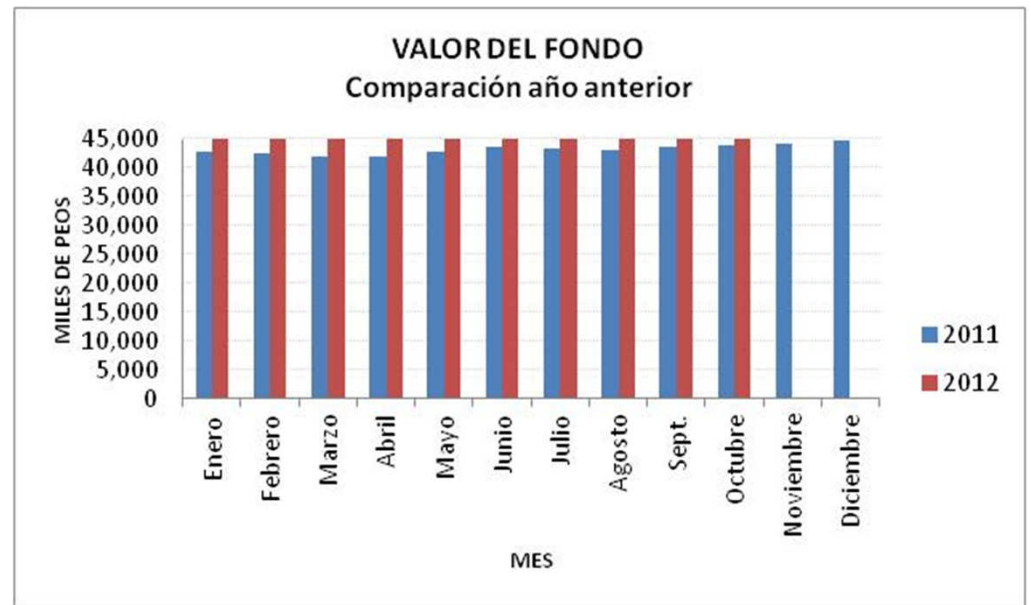
FONDO EXTRALEGAL

Octubre 2012

COMPOSICION DEL FONDO

CARTERA	14,942	28.68%
PORTAFOLIO	37,303	71.60%
PROVISION	(149)	-0.29%
OTROS ACTIVOS	3	0.01%
TOTAL	52,099	100%

Cifras en millones de pesos



CRECIMIENTO DEL FONDO		
MES	VALOR DEL FONDO	% CRECIMIENTO
Dec-11	44,848	
Jan-12	45,660	1.81%
Feb-12	47,152	3.27%
Mar-12	48,192	2.21%
Apr-12	48,079	-0.23%
May-12	48,220	0.29%
Jun-12	48,595	0.78%
Jul-12	49,544	1.95%
Aug-12	51,246	3.44%
Sep-12	51,562	0.62%
Oct-12	52,100	1.04%
CRECIMIENTO AÑO	7,252.00	16.17%

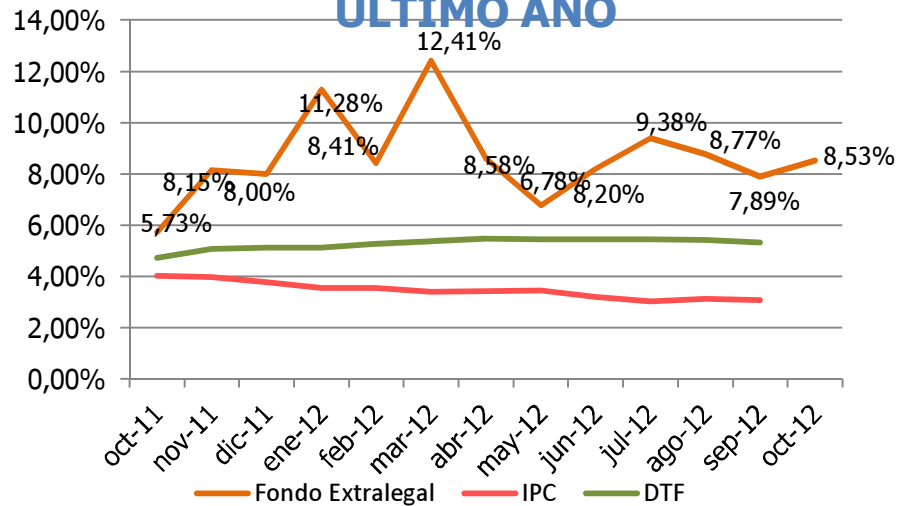
Cifras en millones de pesos

	Enero	Febrero	Marzo	Abril	Mayo	Junio	Julio	Agosto	Sept.	Octubre	Nov	Dic
2011	42,929	42,553	42,078	42,025	42,732	43,669	43,426	43,181	43,576	44,055	44,273	44,848
2012	45,660	47,152	48,192	48,079	48,220	48,595	49,544	51,246	51,562	52,100		
Variación	6.36%	11.51%	14.53%	14.41%	12.84%	11.28%	14.09%	18.68%	18.33%	18.26%		

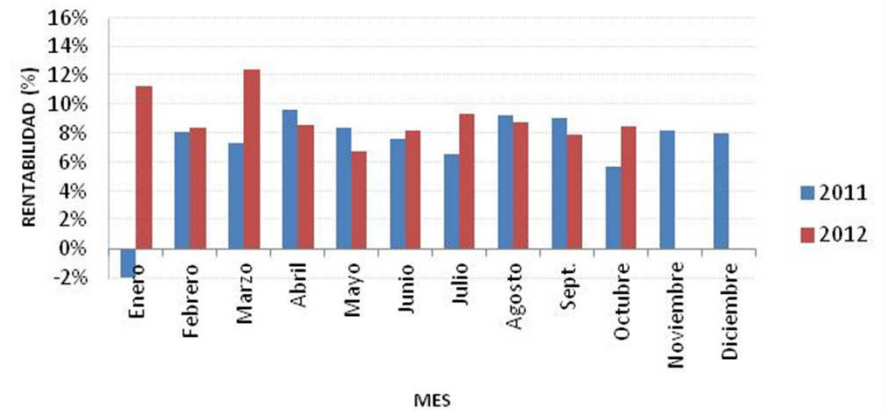
FONDO EXTRALEGAL

Octubre 2012

RENTABILIDAD FONDO EXTRALEGAL ULTIMO AÑO



RENTABILIDAD FONDO EXTRALEGAL Comparación año anterior



	2012	2011
MES	8.53%	5.73%
SEIS MESES	8.26%	7.76%
AÑO CORRIDO	9.02%	6.89%
UN AÑO	8.87%	6.54%

	Ene.	Feb.	Mar.	Abr.	May.	Jun.	Jul.	Ago.	Sept.	Oct.	Nov.	Dic.
2011	-1.99%	8.07%	7.33%	9.68%	8.41%	6.57%	6.57%	9.24%	9.03%	5.73%	8.15%	8.00%
2012	11.28%	8.41%	12.41%	8.58%	6.78%	8.20%	9.38%	8.77%	7.89%	8.53%		