



2.1 Control de límites Globales

CAXDAC FONDOS VEJEZ, INVALIDEZ Y SOBREVIVIENTES
PORTAFOLIO POR GLOBALES DE INVERSION
28/02/2013
(000.000)

PORTAFOLIO POR GLOBALES DE INVERSION	VALOR DE MERCADO	% EJECUTADO	% AUTORIZADO FONDO MODERADO (1)	(EXCESO) 0 DISPONIBLE
1. CARTERAS COLECTIVAS ABIERTAS	406	0,05%	5,00%	39.619
2. DEPOSITOS A LA VISTA BANCOS	1.498	0,19%	5,00%	38.527
3. ACCIONES	332.463	41,53%	45,00%	27.763 (2)
4. INVERSIONES DE RENTA FIJA EN EL EXTERIOR	7.451	0,93%	40,00%	312.750
5. TITULOS CARTERA HIPOTECARIA (TIPS)	277	0,03%	15,00%	119.798
6. TES	231.868	28,97%		
7. BONOS DEUDA EXTERNA	0	0,00%		
8. OTROS TITULOS DE DEUDA INTERNA	40.750	5,09%	20,00%	119.350
<i>SUBTOTAL 6, 7 y 8 DEUDA PUBLICA</i>	272.618	34,06%	50,00%	127.633
9. OTROS TIT. RENTA FIJA ENT. NO VIG. POR S.F.	17.479	3,11%	30,00%	222.672
10. OTROS TITULOS DE R.F. VIGILADAS S.F.	154.994	19,36%	30,00%	85.157
11. TITULARIZACIONES DIFERENTES DE CART. HIPOTECARIA	13.189	1,65%	5,00%	26.836
TOTAL	800.376	99,98%		

VALOR DEL FONDO	800.503
------------------------	----------------

(1) Decreto 2955 de 2010

(2) Exposición mínima 20%

Se cumplen los límites legales.



2.2 límites de coberturas

COBERTURAS REQUERIDAS

CAXDAC

28-feb-2013

VEJEZ	VALOR \$ (000,000)	PARTICIPACION
TOTAL FONDO	770.400,9	100%
MONEDA LEGAL	690.905,8	90%
MONEDA EXTRANJERA	79.495,0	10%
TOTAL MONEDA EXTRANJERA	79.495,0	
MAXIMO SIN COBERTURA (35% DEL VALOR DEL FONDO)	269.640,3	

	EXPOSICION USD	COBERTURAS USD	NIVEL COBERTURA
EXPOSICION TOTAL USD (millones)	43,82	14,00	31,95%

- Se atiende plenamente la norma relacionada con niveles de cobertura.
- Se ha cumplido lo establecido por el Ministerio de Hacienda en el Decreto 3865 del 18 de octubre de 2011, relacionado con los montos máximos a negociar en el plazo de cinco días (2.5% del valor del Fondo), de tal forma que en marzo el monto corresponde a USD10,6 millones.



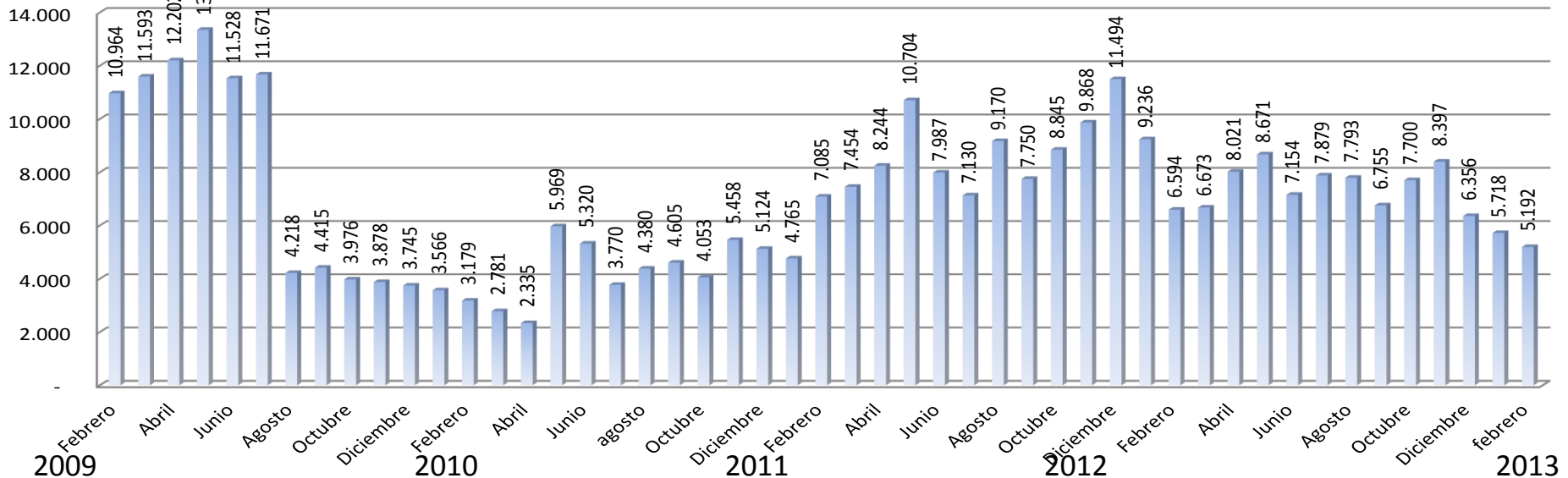
2.5 Riesgo de mercado

VaR

28-feb-13

	VaR	VALOR FONDO (millones \$)	%
VEJEZ	4.991,40	770.274,14	0,65%
INVALIDEZ	62,29	14.424,97	0,43%
SOBREVIVIENTES	65,69	15.676,76	0,42%
EXTRALEGAL	70,37	42.394,73	0,17%
ADMINISTRADORA	2,08	761,65	0,27%
CAXDAC	5.191,82	843.532,24	0,62%

VeR Millones de pesos





2.5 Riesgo de mercado

VaR NO DIVERSIFICADO (000.000)										
FONDO	FACTOR DE RIESGO									
	Tasa de Cambio	Tasa de Interés DTF	Tasa de Interés IPC	Precio de las acciones (IGBC)	Precio de las acciones exterior	Tasa de interés ML	Tasa de interés ME	Tasa de interés UVR	Carteras Colectivas	TOTAL POR FONDO
Extralegal	0,00	18,17	39,24	0,42	0,00	62,42	0,00	0,10	0,08	120,43
Invalidez	0,00	1,01	41,98	33,32	0,00	34,62	0,00	0,15	0,00	111,09
Sobrevivientes	0,00	2,29	31,47	36,12	0,00	49,42	0,00	0,00	0,00	119,29
Administradora	0,00	0,00	0,00	0,00	0,00	1,45	0,00	0,00	0,00	1,45
Vejez	343,25	0,22	3.168,07	2.968,89	940,71	1.758,86	1.109,45	170,09	0,20	10.459,73
TOTAL POR FACTOR	343,25	21,69	3.280,76	3.038,76	940,71	1.906,77	1.109,45	170,34	0,27	10.811,99
%	3,17%	0,20%	30,34%	28,11%	8,70%	17,64%	10,26%	1,58%	0,00%	100%

Los activos que presentan una mayor volatilidad (riesgo) son el IPC, las acciones locales y las inversiones con rendimientos definidos con tasa de interés fija en pesos (TES principalmente).

COMPOSICION FONDO (VEJEZ, INVALID Y SOBREVIVIENTES)

CALIFICACION EMISORES A 28 DE FEBRERO 2013

cifras en 000.000

CALIFICACION	EMISOR	VR. MERCADO	PART.	CALIFICADORA		
RIESGO SOBERANO	TES	231.868	29%			
OTROS TITULOS DE DEUDA PUBLICA INTERNA	ORGANISMOS PUBLICOS					
	DISTRITO CAPITAL	637	0%	FRC	34%	
	OLEODUCTO DEL LLANO	502	0%	FRC		
	ISAGEN	25.258	3%	FRC		
	PATRIMONIO AUT. TRANSMILENIO	1.127	0%	FRC		
	EPM	5.337	1%	FRC		
	GRUPO ISA	7.889	1%	FRC		
AAA	SECTOR FINANCIERO					42%
	BANCOLOMBIA	19.737	2%	FRC		
	LEASING BANCOLOMBIA	7.928	1%	FRC		
	CORFICOLOMBIANA	10.054	1%	FRC		
	DAVIVIENDA	53.225	7%	FRC		
	BANCO DE BOGOTA	12.665	2%	FRC		
	BANCO COLPATRIA	22.518	3%	FRC		
	GRUPO AVAL	7.451	1%	FRC		
	CITIBANK	1.053	0%	FRC		
	FALABELLA	1.017	0%	FRC		
	CORPBANCA	1.098	0%	FRC		
	BANCOLDEX	4.794	1%	FRC		
	BANCO DE OCCIDENTE	14.291	2%	FRC		
	TITULARIZADORA COLOMBIANA	277	0%	FRC		
	FINDETER	510	0%	FRC		
	CARTERAS COLECTIVAS					
	CORFICOLOMBIANA	373,3	0%	FRC		
	HELM TRUST	31,9	0%	FRC		
	ACCIONES					
	ISA	12.726	2%	FRC		
	ISAGEN	5.940	1%	FRC		
	DAVIVIENDA	24.590	3%	FRC		
	GRUPO AVAL	11.645	1%	FRC		
	ECOPETROL	47.114	6%	FRC		
	BANCOLOMBIA	21.413	3%	FRC		
	ÉXITO	7.336	1%	FRC		
	NUTRESA	24.275	3%	FRC		
	SECTOR REAL -PRIVADO					
	BAVARIA	343	0%	FRC		
	PROMIGAS	5.050	1%	FRC		
	EPSA	1.079	0%	FRC		
	HOTELES ESTELAR	4.037	1%	FRC		
	GASES DE OCCIDENTE	3.153	0%	FRC		
	REITS	9.152	1%	FRC		
	CUENTAS DE AHORRO					
	BANCO DE OCCIDENTE	1.149	0%	FRC		
	DAVIVIENDA	142	0%	FRC		
	BANCOLOMBIA	5	0%	FRC		
	CORFICOLOMBIANA	0	0%	FRC		
	CLEARSTREAM/DTC	23	0%	FRC		

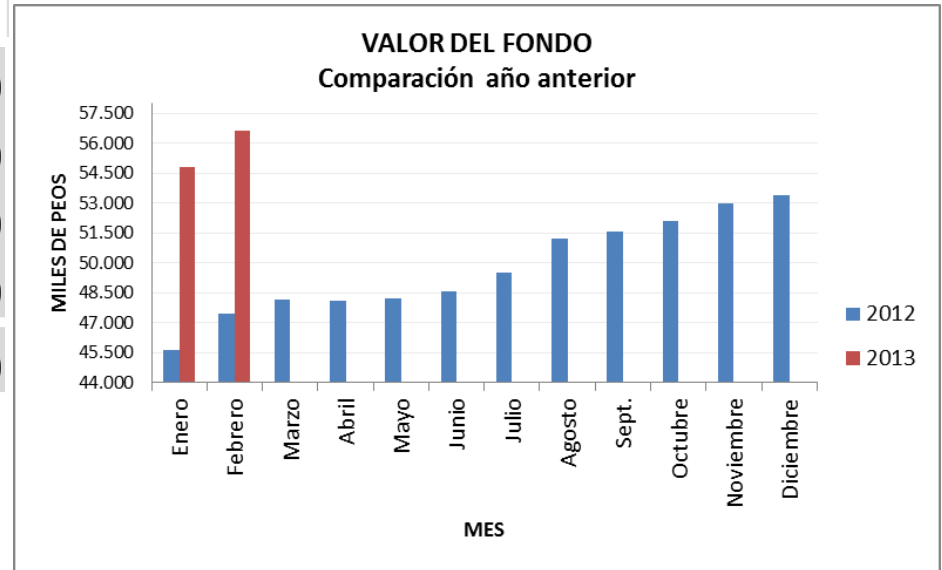
AA+	ACCIONES				9%
	CEMENTOS ARGOS	14.591	2%	FRC	
	SECTOR FINANCIERO				
	HELM BANK	4.324	1%	FRC	
	SECTOR REAL				
CEMENTOS ARGOS	7.836	1%	FRC		
AA	SECTOR REAL				
	ALPINA	2.244	0%	FRC	
AA-	SECTOR FINANCIERO				
	BANCO MUNDIAL DE LA MUJER-WWB	8.106	1%	FRC	
A	ACCIONES EXTERIOR				
	BANK OF AMERICA	11.104	1%	S&P	
	CREDIT SUISSE	971	0%	S&P	
	CITIGROUP	13.429	2%	S&P	
	XEROX CORP	1.077	0%	S&P	
BBB	ACCIONES EXTERIOR				
	PETROBRAS	3.793	0%	S&P	
	BAKER HUGHES	7.383	1%	S&P	
BB	SECTOR REAL				
	AUTOPISTA BOGOTA-GIRARDOT	1.499	0%	BRC	
SIN CALIFICACION	ACCIONES - PARTICIPACIONES EN ETF				
	CELSIA	15.303	2%		
	ETF ART. BASICOS CONSUMO	1.735	0%		
	ETF DIVIDENDO	3.806	0%		
	ETF S&P 500	2.253	0%		
	ETF CONSTRUCCION	6.623	1%		
	ETF REITS	2.312	0%		
	ETF INDUSTRIAL	3.092	0%		
	ETF ICOLCAP	10.239	1%		
	ETF FINANCIERO	4.978	1%		
	ETF SALUD	6.418	1%		
	ETF ENERGIA	3.046	0%		
	SURAMINV	35.207	4%		
	GRUPO ARGOS	20.187	3%		
TOTAL		800.375	100%		15%

FONDO EXTRALEGAL

Febrero 2013

COMPOSICION DEL FONDO

	Valor \$	Participacion
CARTERA	14.376	25,37%
PORTAFOLIO	42.395	74,83%
PROVISION	(144)	-0,25%
OTROS ACTIVOS	30	0,05%
TOTAL	56.657	100%



Cifras en millones de pesos

CRECIMIENTO DEL FONDO		
MES	VALOR DEL FONDO	% CRECIMIENTO
dic-12	53.397	
ene-13	54.823	2,67%
feb-13	56.657	3,35%
CRECIMIENTO DEL FONDO I BIMESTRE 2013	3.260	6,11%

Cifras en millones de pesos

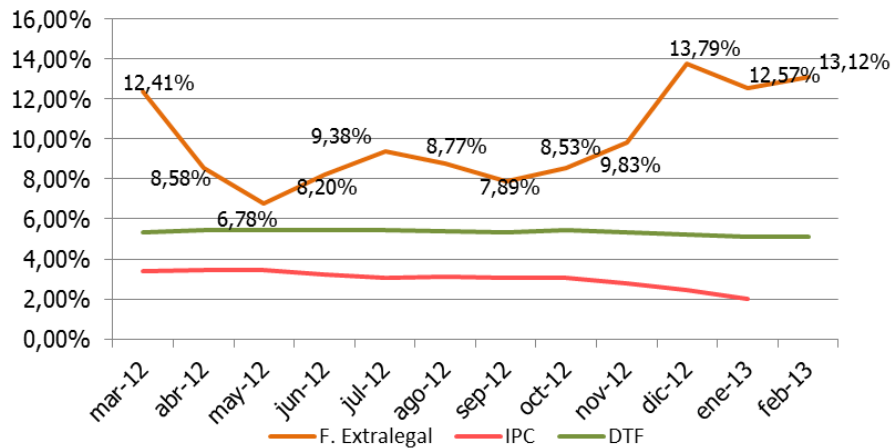
	Enero	Febrero
2012	45.660	47.452
2013	54.823	56.657
Variación	20,07%	19,40%

El Fondo mantiene su crecimiento y estructura de activos: Portafolio creciente y cartera constante.

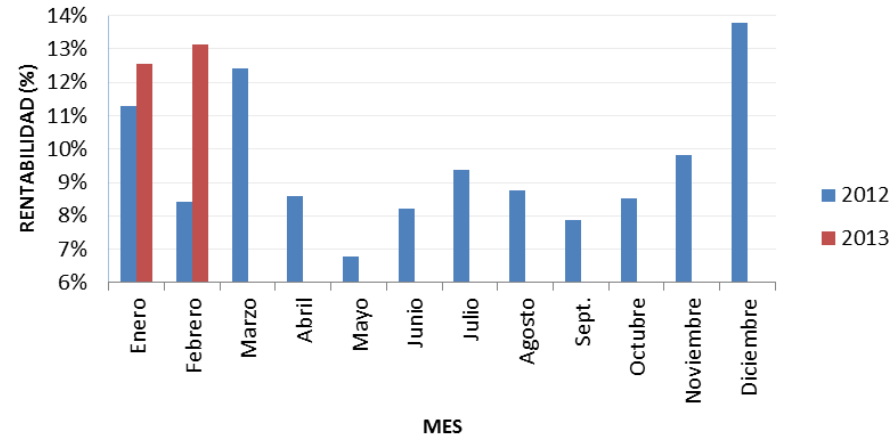
FONDO EXTRALEGAL

Febrero de 2013

**RENTABILIDAD FONDO EXTRALEGAL
ULTIMO AÑO**



**RENTABILIDAD FONDO EXTRALEGAL
Comparación año anterior**



	2013	2012
MES	13,12%	8,41%
SEIS MESES	10,92%	8,42%
AÑO CORRIDO	12,83%	9,88%
UN AÑO	9,95%	8,28%

Año	Ene.	Feb.
2012	11,28%	8,41%
2013	12,57%	13,12%

La rentabilidad, como consecuencia de la valorización de las inversiones de renta fija, muestra un comportamiento positivo.