



2.1 Control de límites Globales

CAXDAC FONDOS VEJEZ, INVALIDEZ Y SOBREVIVIENTES PORTAFOLIO POR GLOBALES DE INVERSION

31/05/2013
(000.000)

PORTAFOLIO POR GLOBALES DE INVERSION	VALOR DE MERCADO	% EJECUTADO	% AUTORIZADO FONDO MODERADO (1)	(EXCESO) 0 DISPONIBLE
1. CARTERAS COLECTIVAS ABIERTAS	6	0,00%	5,00%	39.947
2. DEPOSITOS A LA VISTA BANCOS	4.456	0,56%	5,00%	35.496
3. ACCIONES	352.008	44,05%	45,00%	7.566 (2)
4. INVERSIONES DE RENTA FIJA EN EL EXTERIOR	3.764	0,47%	40,00%	315.856
5. TITULOS CARTERA HIPOTECARIA (TIPS)	4.230	0,53%	15,00%	115.628
6. TES	247.697	31,00%		
7. BONOS DEUDA EXTERNA	0	0,00%		
8. OTROS TITULOS DE DEUDA INTERNA	27.717	3,47%	20,00%	132.093
SUBTOTAL 6, 7 y 8 DEUDA PUBLICA	275.414	34,47%	50,00%	124.112
9. OTROS TIT. RENTA FIJA ENT. NO VIG. POR S.F.	17.562	2,67%	30,00%	222.154
10. OTROS TITULOS DE R.F. VIGILADAS S.F.	129.030	16,15%	30,00%	110.686
11. TITULARIZACIONES DIFERENTES DE CART. HIPOTECARIA	13.561	1,70%	5,00%	26.391
TOTAL	800.031	100,12%		

VALOR DEL FONDO	799.052
------------------------	----------------

(1) Decreto 2955 de 2010

(2) Exposición mínima 20%

Se cumplen los límites legales.



2.2 límites de coberturas

COBERTURAS REQUERIDAS

CAXDAC

31-may-2013

VEJEZ	PESOS	PARTICIPACION
TOTAL FONDO	769.817,76	100,00%
MONEDA LEGAL	627.638,46	81,53%
MONEDA EXTRANJERA	142.179,30	18,47%
TOTAL MONEDA EXTRANJERA	142.179,30	
MAXIMO SIN COBERTURA (35% DEL VALOR DEL FONDO)	269.436,21	

	EXPOSICION	COBERTURAS	NIVEL COBERTURA
EXPOSICION TOTAL USD	74,53	12,00	16,10%

- Se atiende plenamente la norma relacionada con niveles de cobertura.
- Se ha cumplido lo establecido por el Ministerio de Hacienda en el Decreto 3865 del 18 de octubre de 2011, relacionado con los montos máximos a negociar en el plazo de cinco días (2.5% del valor del Fondo), de tal forma que en junio el monto corresponde a USD10,09 millones.

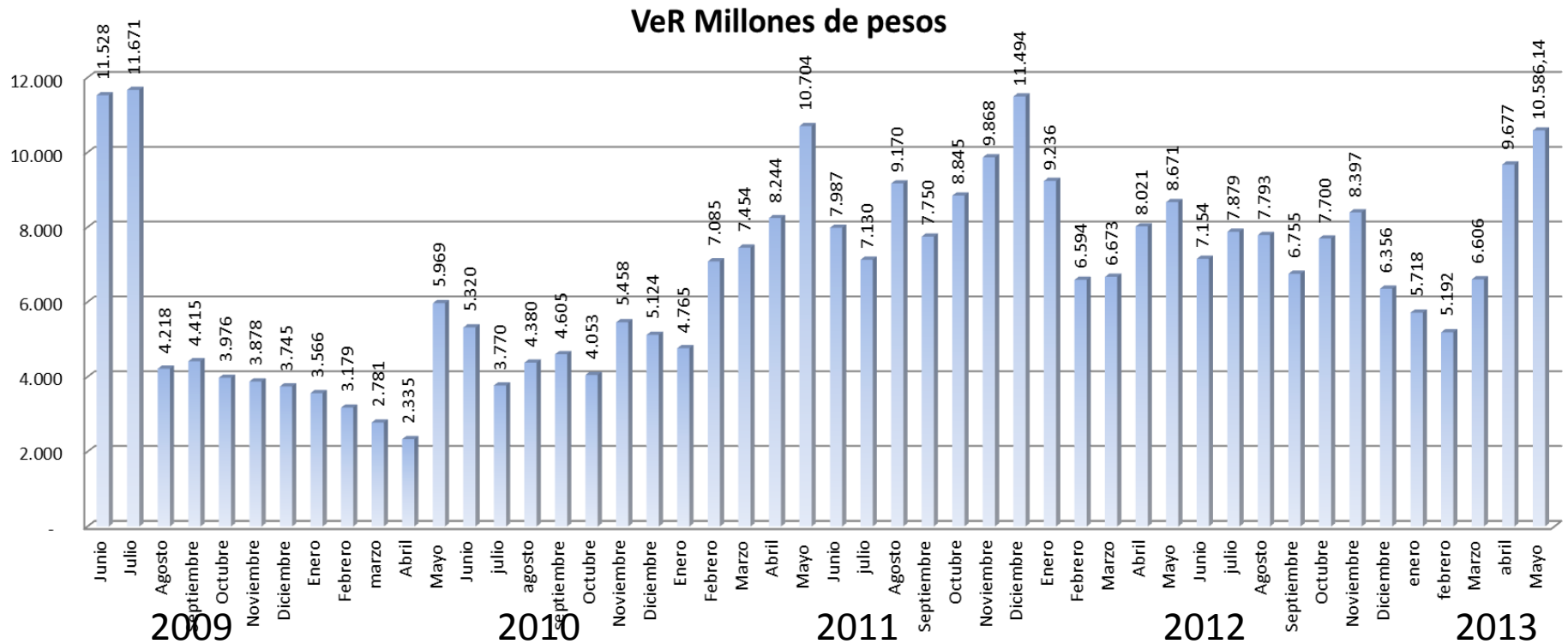


2.5 Riesgo de mercado

VaR

31-may-13

	VaR	VALOR FONDO	%
VEJEZ	10.179,81	770.796,91	1,32%
INVALIDEZ	142,82	14.013,75	1,02%
SOBREVIVIENTES	117,30	15.220,38	0,77%
EXTRALEGAL	144,57	44.087,35	0,33%
ADMINISTRADORA	1,64	966,46	0,17%
TOTAL	10.586,14	845.084,86	1,25%





2.5 Riesgo de mercado

VaR NO DIVERSIFICADO (000.000)									
FONDO	FACTOR DE RIESGO								TOTAL POR FONDO
	Tasa de Cambio	Tasa de Interés DTF	Tasa de Interés IPC	Precio de las acciones (IGBC)	Precio de las acciones exterior	Tasa de interés ML	Tasa de interés ME	Tasa de interés UVR	
Extralegal	0,00	15,70	109,26	0,63	0,00	104,28	0,00	0,00	229,87
Invalidez	0,00	0,78	128,28	43,69	0,00	72,95	0,00	0,00	245,70
Sobrevivientes	0,00	1,95	95,41	48,55	0,00	73,72	0,00	0,00	219,63
Administradora	0,00	0,00	0,00	0,00	0,00	1,78	0,00	0,00	1,78
Vejez	835,71	0,16	8.895,78	3.355,32	1.775,42	3.414,29	348,26	26,19	18.651,12
TOTAL POR FACTOR	835,71	18,58	9.228,73	3.448,19	1.775,42	3.667,03	348,26	26,19	19.348,10
%	4,32%	0,10%	47,70%	17,82%	9,18%	18,95%	1,80%	0,14%	100%

Los activos que presentan una mayor volatilidad (riesgo) son las acciones locales, los títulos cuyos rendimientos están vinculados al IPC y los de tasa fija.

CALIFICACION EMISORES A 31 DE MAYO 2013
cifras en 000.000

RIESGO NACION	EMISOR	VR. MERCADO	PART.	CALIFIC.		
	TES	247.697	31,0%			
OTROS TITULOS DE DEUDA PUBLICA INTERNA	ORGANISMOS PUBLICOS				34,47%	
	DISTRITO CAPITAL	649	0,1%	FRC		
	OLEODUCTO DEL LLANO	500	0,1%	FRC		
	ISAGEN	12.771	1,6%	FRC		
	PATRIMONIO AUT. TRANSMILENIO	1.128	0,1%	FRC		
	EPM	5.525	0,7%	FRC		
	GRUPO ISA	7.144	0,9%	FRC		
	SECTOR FINANCIERO					
AAA	BANCOLOMBIA	19.619	2,5%	FRC	34,50%	
	LEASING BANCOLOMBIA	7.815	1,0%	FRC		
	CORFICOLOMBIANA	10.440	1,3%	FRC		
	DAVIVIENDA	37.199	4,7%	FRC		
	BANCO DE BOGOTA	12.870	1,6%	FRC		
	BANCO COLPATRIA	16.930	2,1%	FRC		
	GRUPO AVAL	3.764	0,5%	FRC		
	CITIBANK	1.074	0,1%	FRC		
	FALABELLA	1.013	0,1%	FRC		
	CORPBANCA	1.096	0,1%	FRC		
	BANCOLDEX	4.813	0,6%	FRC		
	BANCO DE OCCIDENTE	14.447	1,8%	FRC		
	TITULARIZADORA COLOMBIANA	4.230	0,5%	FRC		
	FINDETER	516	0,1%	FRC		
	CARTERAS COLECTIVAS					
	FIDUCOLOMBIA	0,2	0,0%	FRC		
	CORFICOLOMBIANA	4,4	0,0%	FRC		
	HELM TRUST	0,9	0,0%	FRC		
	ACCIONES					
	ISA	533	0,1%	FRC		
	ISAGEN	6.091	0,8%	FRC		
	DAVIVIENDA	23.612	3,0%	FRC		
	GRUPO AVAL	12.638	1,6%	FRC		
	ECOPETROL	26.902	3,4%	FRC		
	BANCOLOMBIA	16.349	2,0%	FRC		
	NUTRESA	23.132	2,9%	FRC		
	EXXON	2.865	0,4%	S&P		
	SECTOR REAL -PRIVADO					
	BAVARIA	330	0,0%	FRC		
	PROMIGAS	5.031	0,6%	FRC		
	EPSA	1.124	0,1%	FRC		
	HOTELES ESTELAR	4.169	0,5%	FRC		
GASES DE OCCIDENTE	3.188	0,4%	FRC			
REITS	9.392	1,2%	FRC			
CUENTAS DE AHORRO						
BANCO DE OCCIDENTE	4.300	0,5%	FRC			
DAVIVIENDA	1	0,0%	FRC			
BANCOLOMBIA	6	0,0%	FRC			
CORFICOLOMBIANA	145	0,0%	FRC			
CLEARSTREAM/DTC	4	0,0%				

	ACCIONES				
	CEMENTOS ARGOS	3.785	0,5%	FRC	
	GENERAL ELECTRIC	1.846	0,2%	S&P	
	SECTOR FINANCIERO				
AA+	HELM BANK	812	0,1%	FRC	3,60%
	SECTOR REAL				
	CEMENTOS ARGOS	20.054	2,5%	FRC	
	SECTOR REAL				
	ALPINA	2.287	0,3%	FRC	
AA-	SECTOR FINANCIERO				1,10%
	BANCO MUNDIAL DE LA MUJER-WWB	7.062	0,9%	FRC	
	ACCIONES				
	COCA COLA	1.755	0,2%	S&P	
A A+	ACCIONES EXTERIOR				4,66%
	BANK OF AMERICA	14.203	1,8%	S&P	
	CREDIT SUISSE	1.151	0,1%	S&P	
	INTEL	3.201	0,4%	S&P	
	CITIGROUP	17.492	2,2%	S&P	
	XEROX CORP	1.228	0,2%	S&P	
	ACCIONES EXTERIOR				
BBB	BAKER HUGHES	7.878	1,0%	S&P	1,22%
	MARATHON	1.857	0,2%	S&P	
BBB-	ALCOA	924	0,1%	S&P	0,12%
BB+	SECTOR REAL				
	AUTOPISTA BOGOTA-GIRARDOT	1.550	0,2%		0,2%
SIN CALIFICACION	ACCIONES LOCALES				20,3%
	CELSIA	12.945	1,6%		
	ETF ART. BASICOS CONSUMO	4.996	0,6%		
	ETF INDUSTRIA PETROLERA Y GAS	2.022	0,3%		
	ETF SERVICIOS BASICOS	5.502	0,7%		
	ETF DIVIDENDO	5.426	0,7%		
	ETF MERCADO BURSATIL FRANCES	4.712	0,6%		
	ETF MERCADO BURSATIL ALEMAN	4.879	0,6%		
	ETF MERCADO BURSATIL ESPAÑOL	2.792	0,3%		
	ETF MERCADO BURSATIL JAPONES	2.586	0,3%		
	ETF S&P 500	14.532	1,8%		
	ETF CONSTRUCCION	8.790	1,1%		
	ETF REITS	2.490	0,3%		
	ETF INDUSTRIAL	7.617	1,0%		
	ETF ICOLCAP	9.391	1,2%		
	ETF FINANCIERO	6.871	0,9%		
	ETF SALUD	7.478	0,9%		
	ETF ENERGIA	3.320	0,4%		
GRUPO SURA	37.639	4,7%			
GRUPO ARGOS	17.902,54	2,2%			
	TOTAL	800.031			100,12%

FONDO EXTRALEGAL

Mayo 2013

COMPOSICION DEL FONDO

Cifras en millones de pesos

COMPOSICION DEL FONDO	VALOR	PARTICIPACIÓN
CARTERA	14.313	24,56%
PORTAFOLIO	44.087	75,66%
PROVISION	(143)	-0,25%
OTROS ACTIVOS	15	0,03%
TOTAL	58.273	100%

CRECIMIENTO DEL FONDO

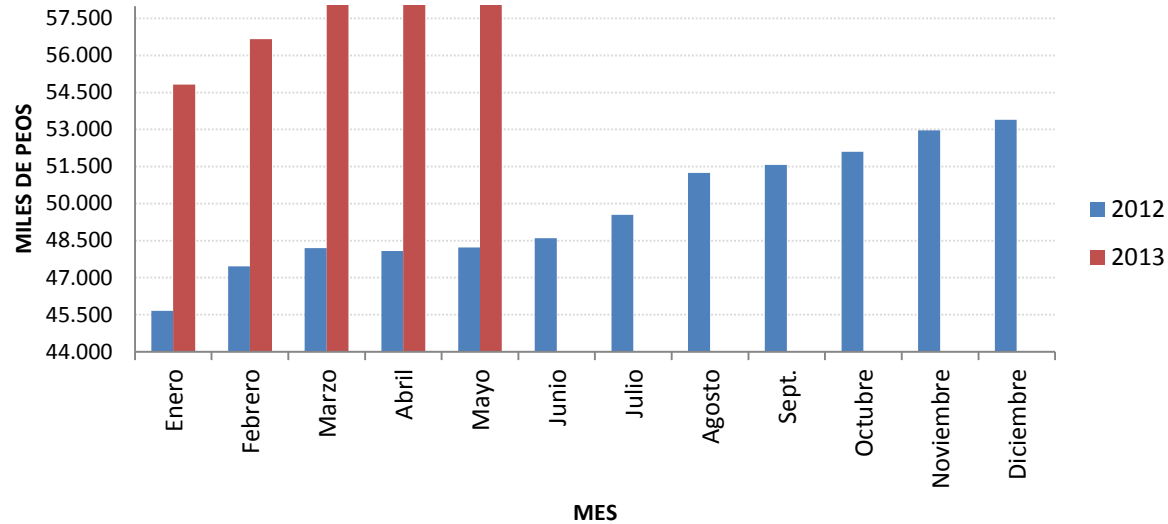
MES	VALOR DEL FONDO	% VARIACION MENSUAL
dic-12	53.397	
ene-13	54.823	2,67%
feb-13	56.657	3,35%
mar-13	58.060	2,48%
abr-13	58.336	0,48%
may-13	58.273	-0,11%
%VARIACION ANUAL	4.876,00	9,13%

El Fondo mantiene su estructura de activos con una mayor participación del Portafolio, la cartera se mantiene constante.

FONDO EXTRALEGAL

Mayo 2013

VALOR DEL FONDO
Comparación año anterior



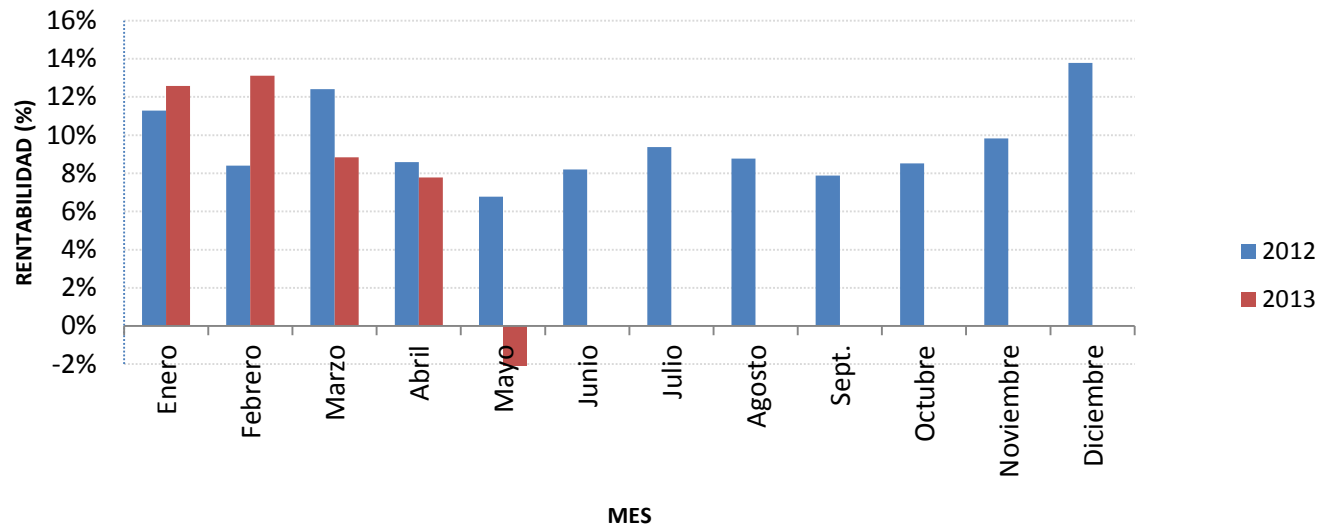
	Enero	Febrero	Marzo	Abril	Mayo
2012	45.660	47.452	48.192	48.079	48.220
2013	54.823	56.657	58.060	58.336	58.273
Variación	20,07%	19,40%	20,48%	21,33%	20,85%

El Fondo registró un ligero descenso en su valor en el mes de mayo.

FONDO EXTRALEGAL

Mayo de 2013

RENTABILIDAD FONDO EXTRALEGAL
Comparación año anterior



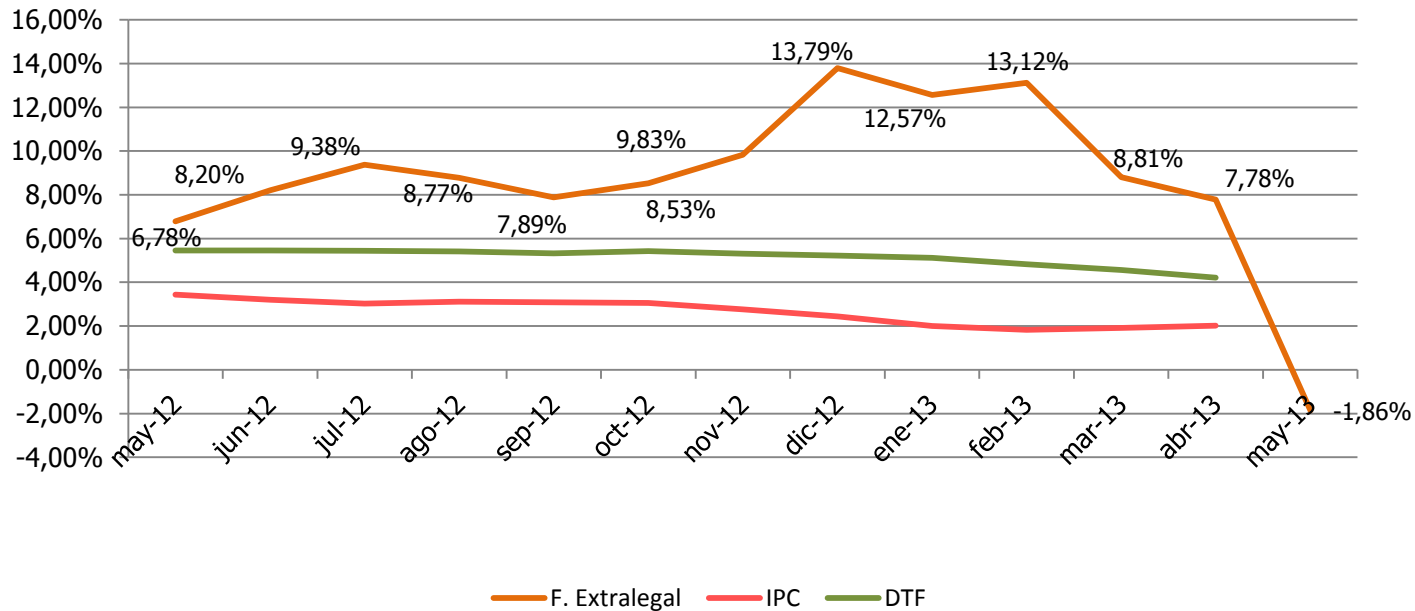
	Ene.	Feb.	Mar.	Abr.	May.
2012	11,28%	8,41%	12,41%	8,58%	6,78%
2013	12,57%	13,12%	8,84%	7,78%	-1,86%

La rentabilidad del mes enseña un comportamiento negativo debido al comportamiento alcista (baja en el precio) de los TES que se transmite a la valoración de los títulos de renta fija (bonos y cdt) incluidos en el portafolio.

FONDO EXTRALEGAL

Mayo de 2013

RENTABILIDAD FONDO EXTRALEGAL ULTIMO AÑO



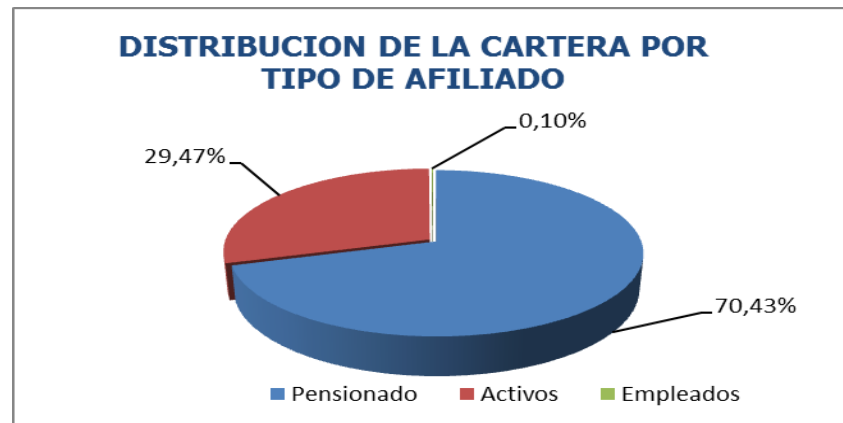
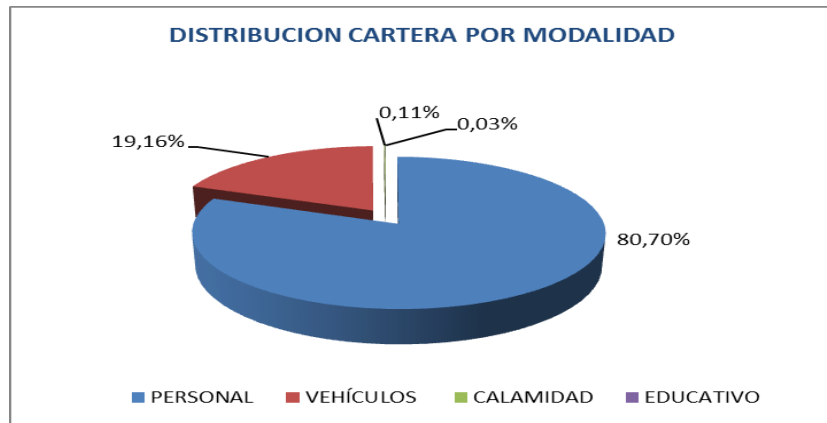
	2013	2012
MES	-1,86%	6,78%
SEIS MESES	8,83%	9,24%
AÑO CORRIDO	7,85%	9,50%
UN AÑO	8,80%	8,47%

No obstante el comportamiento registrado en el mes de mayo, en los demás períodos el Fondo presenta una rentabilidad positiva y competitiva.

FONDO EXTRALEGAL

Mayo 2013

COMPORTAMIENTO DE LA CARTERA

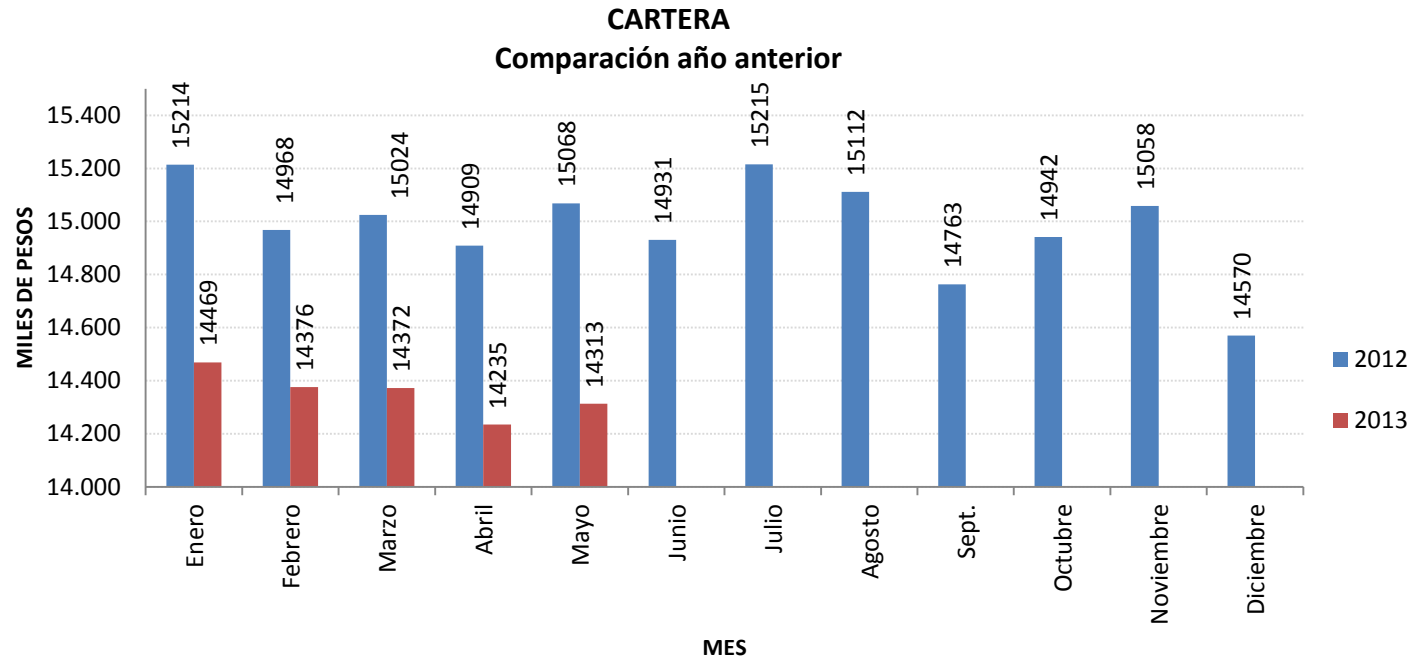


DISTRIBUCION CARTERA POR MODALIDAD		
MODALIDAD	VALOR \$	PARTICIPACION
PERSONAL	11.551	80,70%
VEHÍCULOS	2.742	19,16%
CALAMIDAD	16	0,11%
EDUCATIVO	5	0,03%
TOTAL	14.313	100%

DISTRIBUCION DE CARTERA POR TIPO DE AFILIADO		
Pensionado	10.081	70,43%
Activos	4.218	29,47%
Empleados	15	0,10%
TOTAL	14.313	

CARTERA COLOCADA		
MODALIDAD	No. CREDITOS	MONTO
PERSONAL	21	680,90
VEHICULOS	2	116,00
CALAMIDAD	-	-
EDUCATIVO	-	-
TOTAL	23	796,9

PARTICIPACION CREDITOS EMPLEADOS SOBRE EL VALOR DEL FONDO	
Empleados	15
Valor del Fondo	58.273
Participación	0,02%

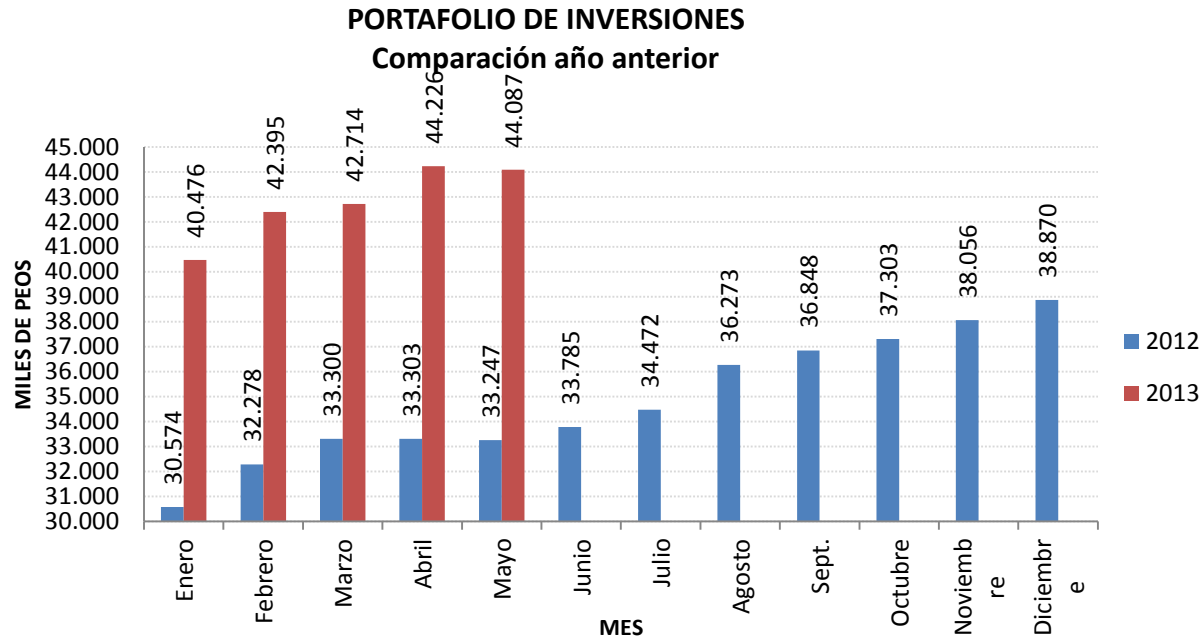


	Enero	Febrero	Marzo	Abril	Mayo
2012	15.214	14.968	15.024	14.909	15.068
2013	14.469	14.376	14.372	14.235	14.313
Variación	-4,90%	-3,96%	-4,34%	-4,52%	-5,01%

La cartera presenta un decrecimiento del 5,01% respecto al año anterior.

FONDO EXTRALEGAL

Mayo 2013



	Enero	Febrero	Marzo	Abril	Mayo
2012	30.574	32.278	33.300	33.303	33.247
2013	40.476	42.395	42.714	44.226	44.087
Variación	32,39%	31,34%	28,27%	32,80%	32,60%

El portafolio muestra un crecimiento del 32,60% al compararlo con Mayo de 2012.