



## 4.1 Control de límites Globales

**CAXDAC FONDOS VEJEZ, INVALIDEZ Y SOBREVIVIENTES  
PORTAFOLIO POR GLOBALES DE INVERSION  
31/10/2014  
(000.000)**

CLASE DE ACTIVOS	VALOR DE MERCADO	PARTICIPACION PORCENTUAL	% AUTORIZADO FONDO MODERADO (1)	(EXCESO) 0 DISPONIBLE	PARTICIPACION PORCENTUAL	
					MES ANTERIOR SEPTIEMBRE/14	AÑO ANTERIOR OCTUBRE/13
1. FONDOS DE INVERSION COLECTIVA	3	0,0%	5,0%	49.593	0,0%	0,0%
2. DEPOSITOS A LA VISTA BANCOS	2.437	0,2%	5,0%	47.159	0,4%	0,4%
3. ACCIONES (2)	431.096	43,5%	45,0%	15.269	41,6%	42,9%
4. INVERSIONES DE RENTA FIJA EN EL EXTERIOR (emisores locales)	33.027	3,3%	40,0%	363.742	0,0%	1,6%
5. TITULOS CARTERA HIPOTECARIA (TIPS)	25.425	2,6%	15,0%	123.364	2,7%	1,2%
6. TES	273.176	27,5%			29,3%	35,4%
7. BONOS DEUDA EXTERNA	0	0,0%			0,0%	0,0%
8. OTROS TITULOS DE DEUDA INTERNA	42.870	4,3%	20,0%	155.515	4,4%	1,9%
<b><i>SUBTOTAL 6, 7 y 8 DEUDA PUBLICA</i></b>	<b><i>316.045</i></b>	<b><i>31,9%</i></b>	<b><i>50,0%</i></b>	<b><i>179.916</i></b>	<b><i>33,7%</i></b>	<b><i>37,3%</i></b>
9. OTROS TIT. RENTA FIJA ENT. NO VIG. POR S.F.	27.594	2,8%	30,0%	269.983	5,5%	1,8%
10. OTROS TITULOS DE R.F. VIGILADAS S.F.	151.661	15,3%	30,0%	145.916	15,6%	12,9%
11. TITULARIZACIONES DIFERENTES DE CART. HIPOTECARIA	4.030	0,4%	5,0%	45.566	0,4%	1,9%
<b>TOTAL</b>	<b>991.317</b>	<b>99,9%</b>			<b>100,0%</b>	<b>100,0%</b>
<b>VALOR DEL FONDO</b>	<b>991.922</b>					

(1) Decreto 2955 de 2010

(2) Exposición mínima 20%

- La estructura del portafolio atiende los límites legales.
- Respecto al año anterior, se aprecia reducción en la exposición en TES, se incrementa la participación de títulos de entidades vigiladas por la SFC, TIPS y no vigiladas.
- La exposición en acciones se mantiene en el límite superior.

**CALIFICACION EMISORES A 31 DE OCTUBRE 2014**  
cifras en 000.000

CALIFICACION	EMISOR	VALOR MERCADO (000,000)	PARTICIPACION PORCENTUAL	PARTICIPACION PORCENTUAL CALIFICACION	
<b>RIESGO NACION</b>	TES	273.176	27,6%		
<b>OTROS TITULOS DE DEUDA PUBLICA INTERNA</b>	<b>ORGANISMOS PUBLICOS</b>			31,9%	
	EPM	27.779	2,8%		
	ISAGEN	11.465	1,2%		
	GRUPO ISA	1.580	0,2%		
	PATRIMONIO AUT. TRANSMILENIO	1.172	0,1%		
	DISTRITO CAPITAL	623	0,1%		
	OLEODUCTO DEL LLANO	251	0,0%		
<b>AAA</b>	<b>SECTOR FINANCIERO</b>			35,7%	
	DAVIVIENDA	39.630	4,0%		
	BANCO COLPATRIA	26.898	2,7%		
	BANCO DE OCCIDENTE	20.959	2,1%		
	BANCO DE BOGOTA	17.906	1,8%		
	TITULARIZADORA COLOMBIANA	25.425	2,6%		
	CORFICOLOMBIANA	2.548	0,3%		
	GRUPO SURA	4.233	0,4%		
	LEASING BANCOLOMBIA	12.008	1,2%		
	BANCOLOMBIA	16.700	1,7%		
	BANCO POPULAR	4.022	0,4%		
	GRUPO AVAL	30.411	3,1%		
	CORPBANCA	1.038	0,1%		
	FINDETER	1.876	0,2%		
	BANCOLDEX	520	0,1%		
	BANCAMIA	506	0,1%		
	<b>FONDOS DE INVERSION COLECTIVO</b>				
	HELM TRUST	3,0	0,0%		
	<b>ACCIONES</b>				
	BANCOLOMBIA	35.613	3,6%		
	NUTRESA	26.620	2,7%		
	DAVIVIENDA	12.826	1,3%		
	CORFICOLOMBIANA	14.417	1,5%		
	ECOPETROL	7.309	0,7%		
	ISAGEN	4.509	0,5%		
	EMPRESA DE ENERGIA DE BOGOTA	6.699	0,7%		
	EXITO	4.685	0,5%		
	BANCO DE BOGOTA	990	0,1%		
	ISA	13.365	1,3%		
	JOHNSON & JOHNSON	2.222	0,2%		
	<b>SECTOR REAL -PRIVADO</b>				
	CELSIA	4.260	0,4%		
	HOTELES ESTELAR	4.030	0,4%		
	GRUPO ARGOS	3.018	0,3%		
	GASES DE OCCIDENTE	2.827	0,3%		
	PROMIGAS	1.985	0,2%		
	EPSA	1.090	0,1%		
	BAVARIA	98	0,0%		
	<b>CUENTAS DE AHORRO</b>				
	CLEARSTREAM/DTC	200	0,0%		
	BANCO DE OCCIDENTE	2.216	0,2%		
	BANCOLOMBIA	1	0,0%		
	CORFICOLOMBIANA	19	0,0%		
	DAVIVIENDA	0	0,0%		

CALIFICACION	EMISOR	VALOR MERCADO (000,000)	PARTICIPACION PORCENTUAL	PARTICIPACION PORCENTUAL CALIFICACION
AA+	<b>ACCIONES</b>			
	CEMENTOS ARGOS	17.572	1,8%	3,9%
	GENERAL ELECTRIC	13.682	1,4%	
	<b>SECTOR REAL</b>			
CEMENTOS ARGOS	7.878	0,8%		
AA-	<b>SECTOR REAL</b>			0,9%
	ALPINA	2.169	0,2%	
	<b>SECTOR FINANCIERO</b> BANCO MUNDIAL DE LA MUJER-WWB	7.049	0,7%	
A, A+ y A-	<b>ACCIONES EXTERIOR</b>			4,6%
	BANK OF AMERICA	23.176	2,3%	
	CITIGROUP	11.540	1,2%	
	CATERPILLAR	4.287	0,4%	
	BRITISH PETROLEUM - BP	1.825	0,2%	
	AT&T	4.950	0,5%	
BBB	<b>ACCIONES EXTERIOR</b>			0,5%
	BAKER HUGHES	2.184	0,2%	
	MARATHON	2.066	0,2%	
	OCCIDENTAL PETROLEUM	2.684	0,3%	
BB+	<b>SECTOR REAL</b>	-		0,1%
	AUTOPISTA BOGOTA-GIRARDOT	583	0,1%	
SIN CALIFICACION	<b>ACCIONES LOCALES</b>			22,2%
	GRUPO SURA	38.975	3,9%	
	GRUPO ARGOS	25.767	2,6%	
	CELSIA	24.831	2,5%	
	BOLSA DE VALORES COLOMBIA	3.019	0,3%	
	<b>ETFs EXTERIOR</b>			
	ETF S&P 500	24.602	2,5%	
	ETF MERCADO BURSATIL ESPAÑOL	13.886	1,4%	
	ETF INDUSTRIA PETROLERA Y GAS	11.928	1,2%	
	ETF CONSTRUCCION	12.953	1,3%	
	ETF MERCADO BURSATIL REINO UNID	10.752	1,1%	
	ETF MERCADO BURSATIL ALEMAN	11.514	1,2%	
	ETF MERCADO BURSATIL JAPONES	3.402	0,3%	
	ETF INDUSTRIAL	10.452	1,1%	
	ETF ART. BASICOS CONSUMO	9.112	0,9%	
	ETF MATERIALES	1.098	0,1%	
ETF REITS	6.925	0,7%		
ETF DIVIDENDO	6.833	0,7%		
ETF ENERGIA	3.895	0,4%		
	<b>TOTAL</b>	<b>991.317</b>		<b>3</b>



## 4.2 límites de coberturas

### COBERTURAS REQUERIDAS CAXDAC 31-oct-2014

<b>VEJEZ</b>	<b>VALOR \$ (MILLONES)</b>	<b>PARTICIPACION</b>
TOTAL FONDO	961.007	100,0%
MONEDA LEGAL	731.813	76,2%
MONEDA EXTRANJERA	229.195	23,8%
TOTAL MONEDA EXTRANJERA	229.195	
MAXIMO SIN COBERTURA (35% DEL VALOR DEL FONDO)	336.353	

	<b>EXPOSICION</b>	<b>COBERTURAS</b>	<b>NIVEL COBERTURA</b>
<b>EXPOSICION TOTAL USD</b>	111.155.866	17.000.000	15,3%
<b>EXPOSICION TOTAL EUR</b>	9.835.860	9.000.000	91,5%
<b>EXPOSICION TOTAL JPY</b>	184.687.710	-	0,0%
<b>EXPOSICION TOTAL GBP</b>	3.265.063	-	0,0%

#### cobertura a traves del ETF

- El nivel de cobertura cambiaria para dólares y euros, atiende las normas.
- Durante el mes de Octubre la negociación de divisas se efectuó dentro del límite establecido por el Decreto 3865 de 2011, de tal forma que las operaciones no excedieron, en un período de cinco días, el 2.5% del valor del Fondo. En Noviembre el límite es de USD11,6 millones.

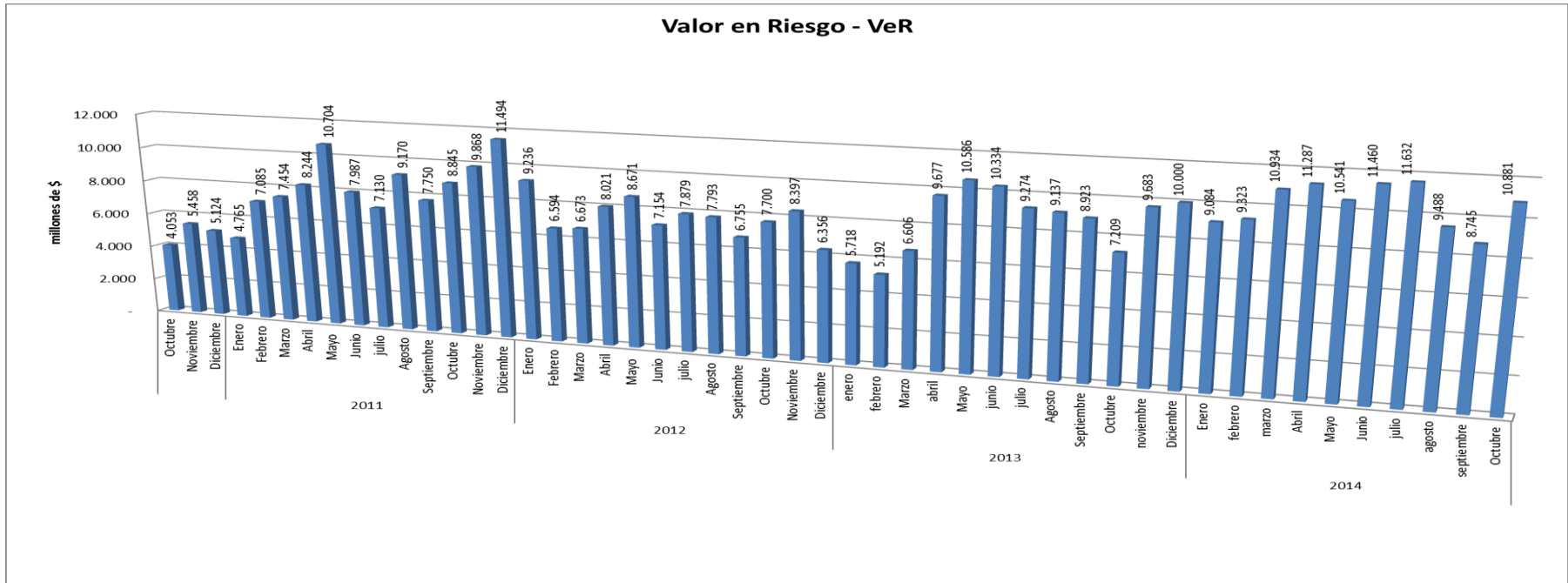


# 4.5 Riesgo de mercado

## VaR

31-oct-14

	VaR	VALOR FONDO	%
<b>VEJEZ</b>	10.528,19	960.402,70	1,10%
<b>INVALIDEZ</b>	111,65	14.892,11	0,75%
<b>SOBREVIVIENTES</b>	125,76	16.022,39	0,78%
<b>EXTRALEGAL</b>	111,61	43.033,39	0,26%
<b>ADMINISTRADORA</b>	3,50	1.552,33	0,23%
<b>TOTAL</b>	<b>10.880,72</b>	<b>1.035.902,92</b>	<b>1,05%</b>



El VeR registra un incremento frente a los meses anteriores, situándose dentro del límite máximo del 3,5%, pues alcanza el 1,05%.



## 4.5 Riesgo de mercado

VALORES A OCTUBRE 31 DE 2014

**VaR NO DIVERSIFICADO (000.000)**

FONDO	FACTOR DE RIESGO								TOTAL POR FONDO
	Tasa de Cambio	Tasa de Interés DTF	Tasa de Interés IPC	Precio de las acciones (IGBC)	Precio de las acciones exterior	Tasa de interés ML	Tasa de interés ME	Tasa de interés UVR	
Extralegal	0,00	78,43	39,85	0,81	0,00	41,90	0,00	0,00	<b>160,99</b>
Invalidez	0,00	1,47	62,97	73,55	0,00	53,53	0,00	0,00	<b>191,51</b>
Sobrevivientes	0,00	4,41	79,19	76,56	0,00	50,90	0,00	0,00	<b>211,07</b>
Administradora	0,00	1,17	0,00	0,00	0,00	2,66	0,00	0,00	<b>3,82</b>
Vejez	2.456,77	219,33	5.833,23	4.805,36	3.615,91	1.252,39	7.352,55	561,70	<b>26.097,24</b>
<b>TOTAL POR FACTOR</b>	<b>2.456,77</b>	<b>304,80</b>	<b>6.015,24</b>	<b>4.956,28</b>	<b>3.615,91</b>	<b>1.401,37</b>	<b>7.352,55</b>	<b>561,70</b>	<b>26.664,62</b>
participación porcentual	9,21%	1,14%	22,56%	18,59%	13,56%	5,26%	27,57%	2,11%	<b>100%</b>

<b>TOTAL POR FACTOR</b>	<b>2.174,41</b>	<b>269,27</b>	<b>6.533,38</b>	<b>2.622,15</b>	<b>1.598,56</b>	<b>1.335,59</b>	<b>2.770,04</b>	<b>438,58</b>	<b>17.741,99</b>
participación porcentual	12,26%	1,52%	36,82%	14,78%	9,01%	7,53%	15,61%	2,47%	<b>100%</b>

Los activos que presentan una mayor volatilidad (riesgo) son los títulos cuya rentabilidad esta vinculada al IPC, las inversiones de renta variable (acciones) y las inversiones de renta fija en moneda extranjera.

Respecto al mes anterior se aprecian variaciones importantes: se incrementa el riesgo por tasa de interés por inversiones en moneda extranjera y acciones locales y del exterior mientras se reduce por IPC.



# FONDO EXTRALEGAL

## COMPOSICION DEL FONDO OCTUBRE 2014

Cifras en millones de pesos

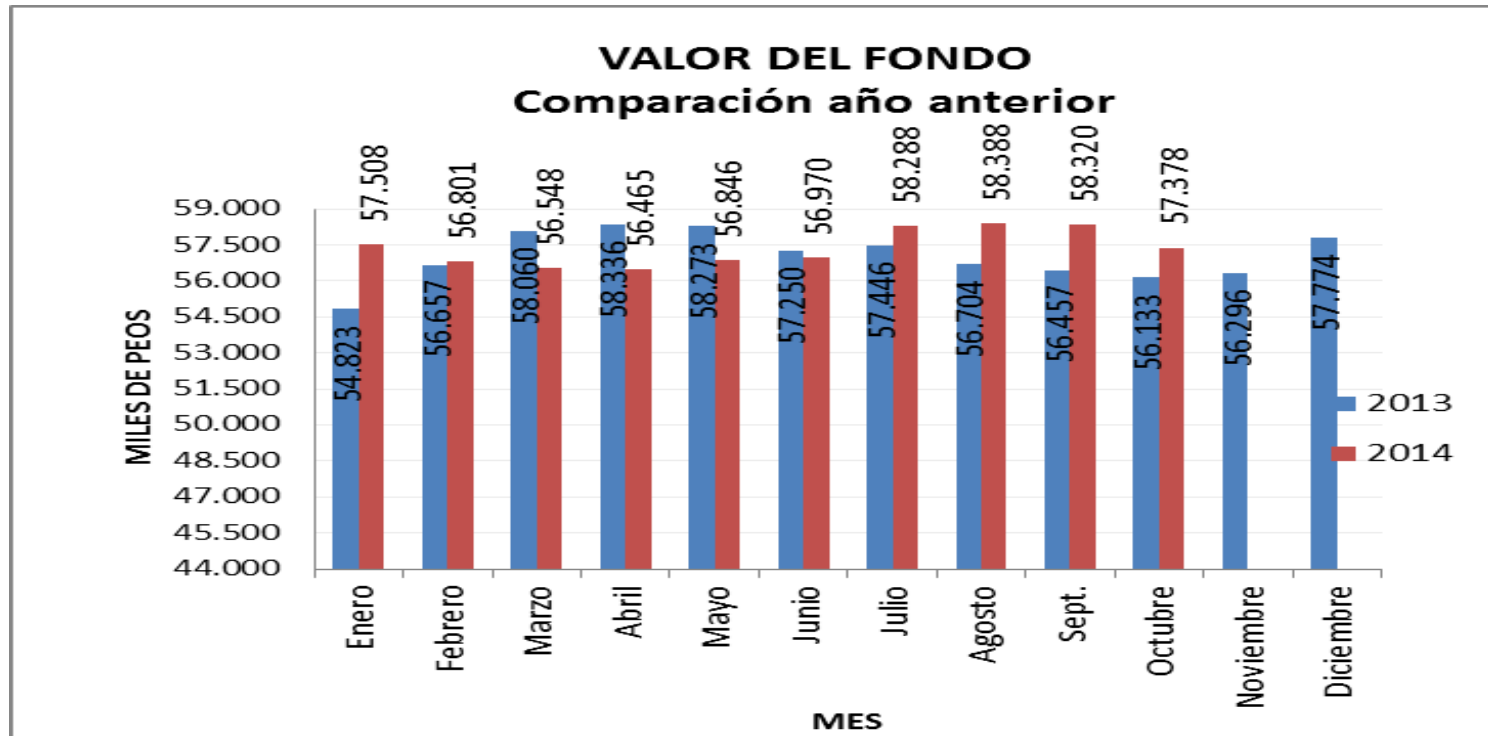
COMPOSICION DEL FONDO	VALOR	PARTICIPACIÓN
CARTERA	14.535	25,33%
PORTAFOLIO	43.033	75,00%
PROVISION	(197)	-0,34%
OTROS ACTIVOS	7	0,01%
TOTAL	57.378	100,00%

CRECIMIENTO DEL FONDO		
MES	VALOR DEL FONDO	% VARIACION MENSUAL
dic-13	56.774	
ene-14	57.508	1,29%
feb-14	56.801	-1,23%
mar-14	56.548	-0,45%
abr-14	56.465	-0,15%
may-14	56.846	0,67%
jun-14	56.970	0,22%
jul-14	58.288	2,31%
ago-14	58.388	0,17%
sep-14	58.320	-0,12%
oct-14	57.378	-1,62%
<b>%VARIACION ANUAL</b>	<b>604</b>	<b>1,06%</b>

El Fondo registra un bajo crecimiento. El crecimiento se obtiene a través de los rendimientos del portafolio.



# FONDO EXTRALEGAL



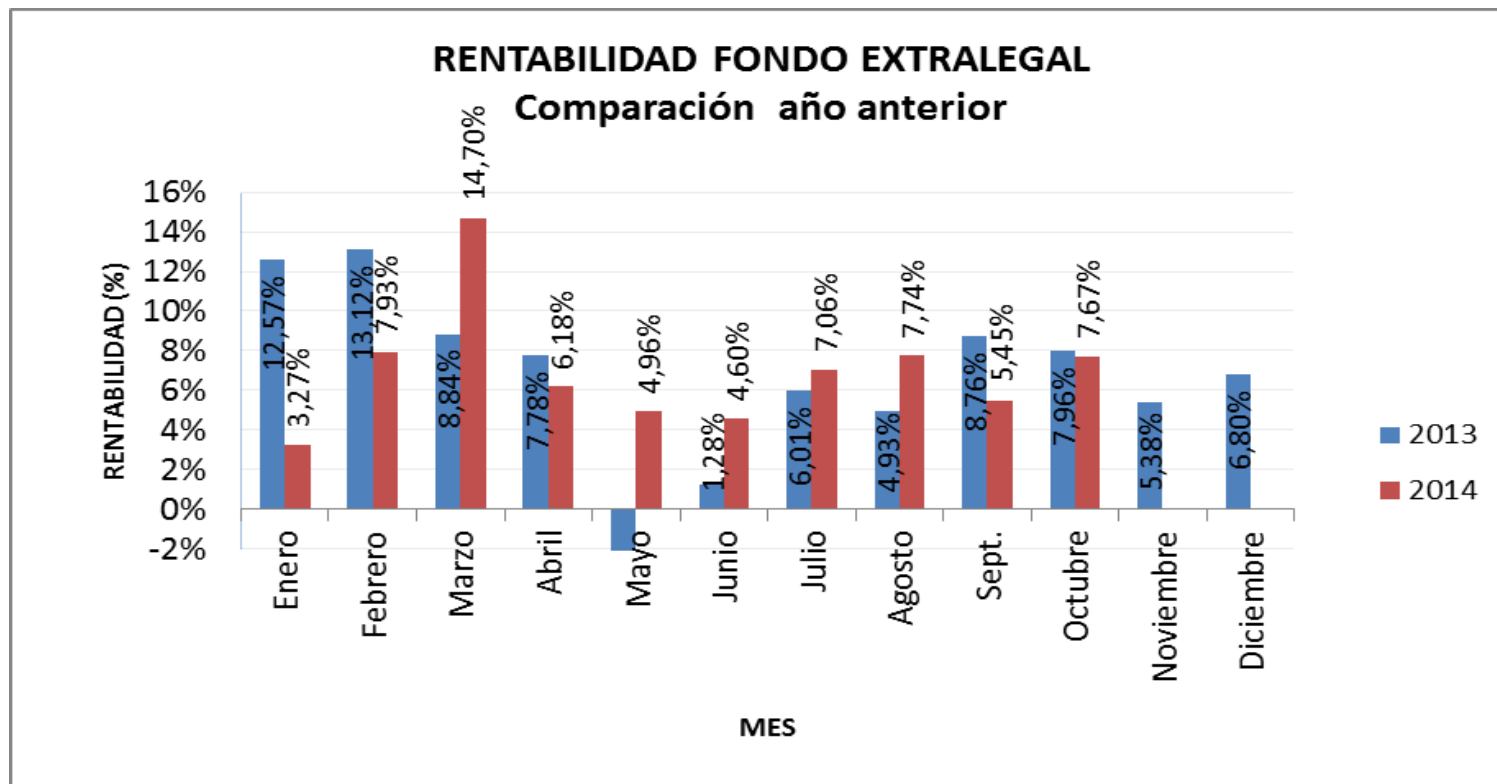
## Millones de Pesos

	Enero	Febrero	Marzo	Abril	Mayo	Junio	Julio	Agosto	Sept.	Octubre
2013	54.823	56.657	58.060	58.336	58.273	57.250	57.446	56.704	56.457	56.133
2014	57.508	56.801	56.548	56.465	56.846	56.970	58.288	58.388	58.320	57.378
Variación	4,90%	0,25%	-2,60%	-3,21%	-2,45%	-0,49%	1,47%	2,97%	3,30%	2,22%





# FONDO EXTRALEGAL



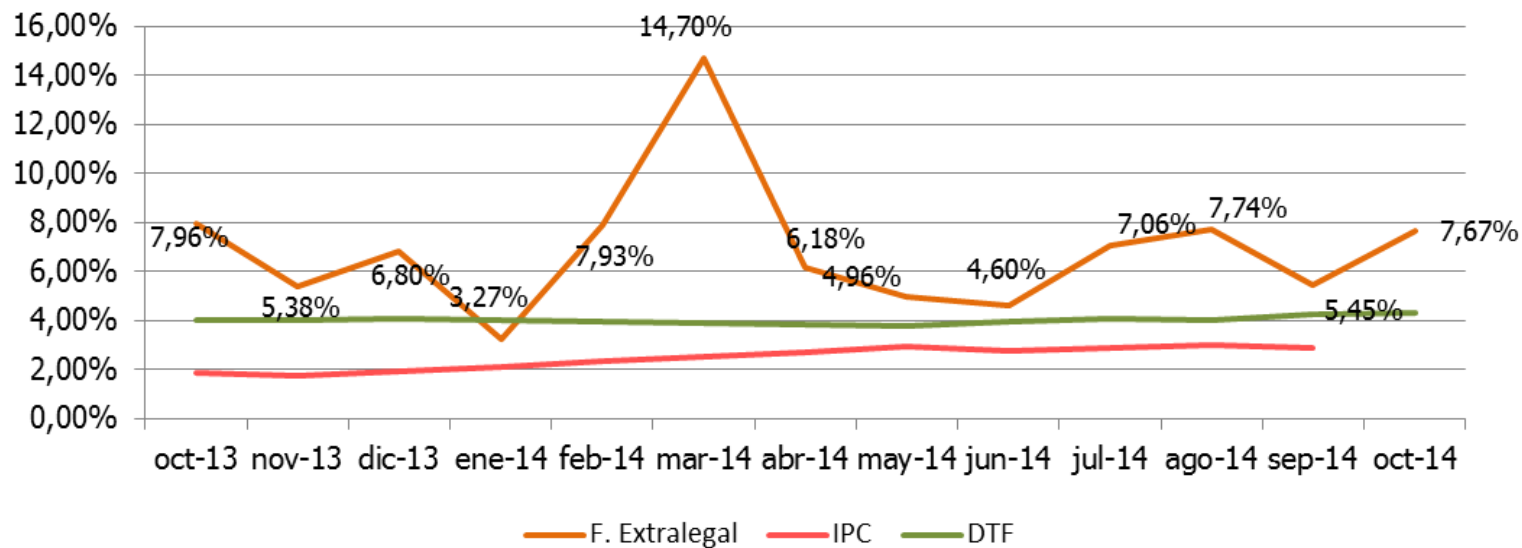
## TASA EFECTIVA ANUAL EN CADA MES

	Ene.	Feb.	Mar.	Abr.	May.	Jun.	Jul.	Ago.	Sept.	Oct.
2013	12,57%	13,12%	8,84%	7,78%	-1,86%	1,28%	6,01%	4,93%	8,76%	7,96%
2014	3,27%	7,93%	14,70%	6,18%	4,96%	4,60%	7,06%	7,74%	5,45%	7,67%

**La rentabilidad supera el objetivo estratégico: IBR+2%. Si se contrasta la rentabilidad del Fondo con otras inversiones a la vista, éste las supera.**



## RENTABILIDAD MENSUAL E.A.



## TASA EFECTIVA ANUAL EN EL PERIODO

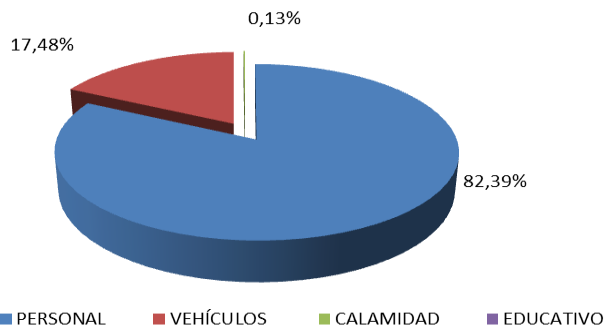
	2014	2013
<b>MES</b>	<b>7,67%</b>	<b>7,96%</b>
<b>SEIS MESES</b>	<b>6,25%</b>	<b>4,44%</b>
<b>AÑO CORRIDO</b>	<b>6,92%</b>	<b>6,80%</b>
<b>UN AÑO</b>	<b>6,78%</b>	<b>7,62%</b>



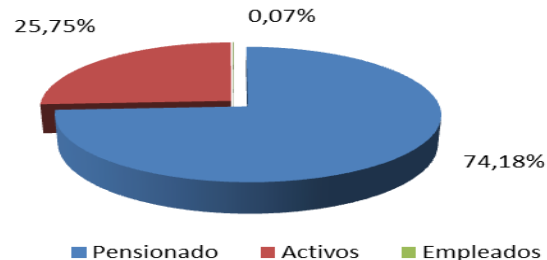
# FONDO EXTRALEGAL

## COMPORTAMIENTO DE LA CARTERA

DISTRIBUCION CARTERA POR MODALIDAD



DISTRIBUCION DE LA CARTERA POR TIPO DE AFILIADO



### DISTRIBUCION CARTERA POR MODALIDAD

MODALIDAD	VALOR \$	PARTICIPACION
PERSONAL	11.976	82,39%
VEHÍCULOS	2.541	17,48%
CALAMIDAD	18	0,13%
EDUCATIVO	-	0,00%
<b>TOTAL</b>	<b>14.535</b>	<b>100%</b>

### DISTRIBUCION DE CARTERA POR TIPO DE AFILIADO

Pensionado	10.782	74,18%
Activos	3.743	25,75%
Empleados	11	0,07%
<b>TOTAL</b>	<b>14.535</b>	

### PARTICIPACION CREDITOS EMPLEADOS SOBRE EL VALOR DEL FONDO

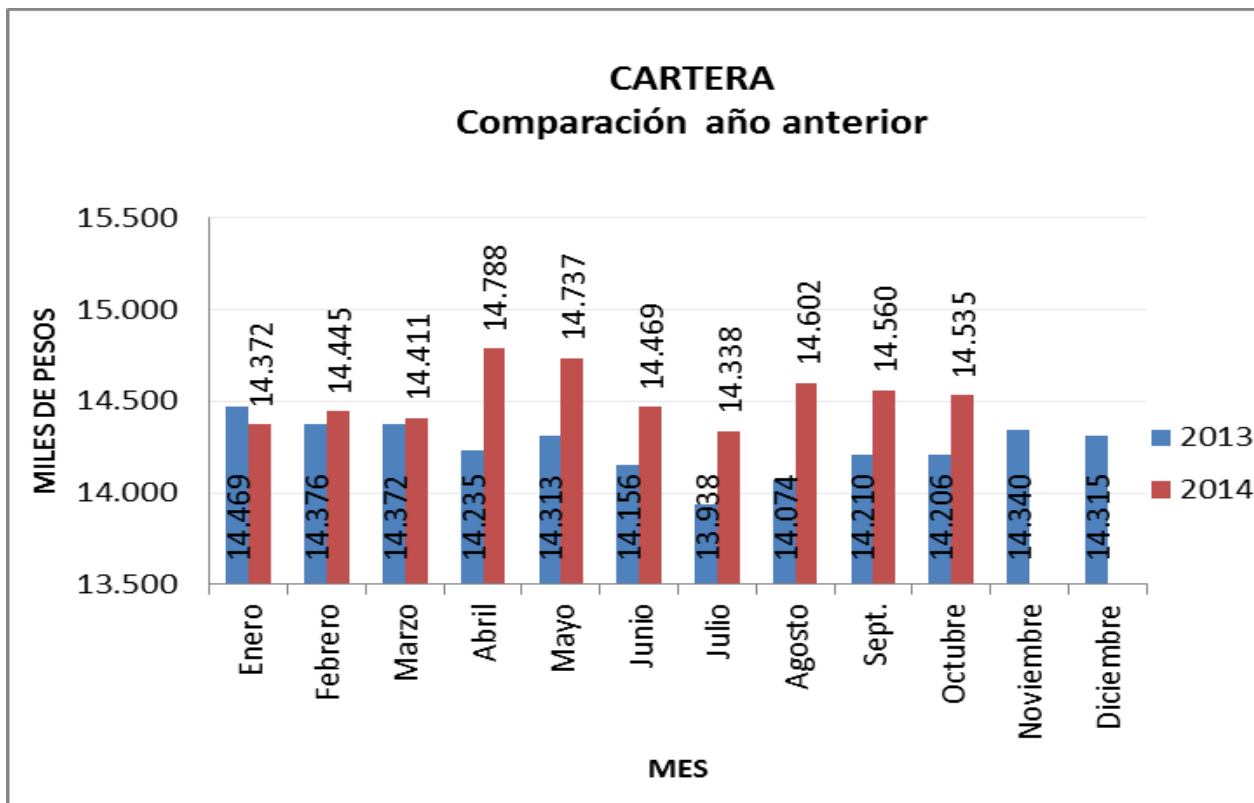
Empleados	11
Valor del Fondo	57.378
Participación	0,02%

### CARTERA COLOCADA

MODALIDAD	No. CREDITOS	MONTO
PERSONAL	21	634
VEHICULOS	2	104
<b>TOTAL</b>	<b>23</b>	<b>738</b>

DURACION DE LA CARTERA

2,44



## Millones de Pesos

	Enero	Febrero	Marzo	Abril	Mayo	Junio	Julio	Agosto	Sept.	Octubre
2013	14.469	14.376	14.372	14.235	14.313	14.156	13.938	14.074	14.210	14.206
2014	14.372	14.445	14.411	14.788	14.737	14.469	14.338	14.602	14.560	14.535
Variación	-0,67%	0,48%	0,27%	3,88%	2,96%	2,21%	2,87%	3,75%	2,46%	2,32%



# FONDO EXTRALEGAL

## PORTAFOLIO DE INVERSIONES

(cifras en millones de pesos)

### COMPOSICION FONDO EXTRALEGAL

#### CALIFICACION EMISORES

CALIFICACION	EMISOR	VR. MERCADO	PART.	CALIFIC.
NACION	TES	3.122	7,25%	
AAA	<b>SECTOR FINANCIERO</b>			
	BANCO DAVIVIENDA	4.270	9,92%	DCR
	BANCO DE OCCIDENTE	4.016	9,33%	DCR
	BANCO POPULAR	3.045	7,08%	DCR
	BANCOLOMBIA	7.691	17,87%	DCR
	FINDETER	510	1,18%	DCR
	GRUPO AVAL (acciones)	38	0,09%	DCR
	GRUPO SURA	1.034	2,40%	DCR
	LEASING BANCOLOMBIA	3.464	8,05%	DCR
	<b>FONDOS DE INVERSION COLECTIVO</b>			
	HELM TRUST	0	0,00%	DCR
	<b>TITULARIZACION HIPOTECARIA</b>			
	TIPS	7.354	17,09%	DCR
	<b>SECTOR REAL -PRIVADO</b>			
GRUPO ARGOS	3.018	7,01%		
AA+	<b>SECTOR FINANCIERO</b>			
	BANCAMIA	860	2,00%	
	HELM BANK	2.599	6,04%	DCR
AA-	<b>SECTOR FINANCIERO</b>			
	BANCO WWB	2.014	4,68%	BRC
	FORWARD			
	<b>TOTAL</b>	<b>43.033</b>	<b>100%</b>	

La Duración del portafolio, es de 1,47 años. Se ha reducido para mitigar posibles pérdidas ante una eventual subida en las tasas de interés.