



CAXDAC FONDOS VEJEZ, INVALIDEZ Y SOBREVIVIENTES
PORTA FOLIO POR LIMITES GLOBALES DE INVERSION
31/07/2017

DETALLE INVERSION	VR. DE MERCADO	% EJEC.	%MIN.	% AUT.	(EXCESO) 0 DISP.	% Mes Anterior Junio 2017
1. FONDOS DE INVERSION COLECTIVA	8,102,625	0.0%		5.0%	64,793,591,121	0.0%
2. DEPOSITOS A LA VISTA BANCOS	9,628,688,734	0.7%		5.0%	55,173,005,012	1.0%
3. ACCIONES	313,853,178,906	24.2%	20.0%	45.0%	269,362,064,811	24.5%
4. INVERSIONES RF EN EL EXTERIOR	0	0.0%		40.0%	518,413,549,971	0.0%
5. TITULOS CARTERA HIPOTECARIA (TIPS)	22,100,777,815	1.7%		40.0%	496,312,772,156	1.8%
6. TES	286,868,222,024	22.1%				21.7%
7. BONOS DEUDA EXTERNA	281,739,427,611	21.7%				22.4%
8. OTROS TITULOS DE DEUDA INTERNA	63,028,501,917	4.9%		20.0%	196,178,273,069	4.9%
<i>SUBTOTAL 6, 7 y 8</i>	<i>631,636,151,552</i>	<i>48.74%</i>		<i>50.0%</i>		<i>49.01%</i>
9. OTROS TIT. RENTA FIJA ENT. NO VIG. POR S.F.	60,503,977,670	4.7%		30.0%	328,306,184,808	4.7%
10. TIT. DE DEUDA EMIT. GARAN. POR GOB. O BCOS CENTRALES EXT.	0	0.0%		60.0%	777,620,324,957	0.0%
11. OTROS TITULOS DE R.F. VIGILADAS S.F.	246,769,599,505	19.0%		30.0%	142,040,562,973	18.7%
12. PRODUCTOS ESTRUCTURADOS CON CAPITAL PROTEGIDO	0	0.0%		30.0%	388,810,162,478	0.0%
13. TITULARIZACIONES DIFERENTES DE CARTERA HIPOTECARIA	3,109,888,579	0.2%		20.0%	256,096,886,407	0.2%
14. OPERACIONES CON DERIVADOS (Neto)	2,291,693,522	0.2%				-0.4%
15. ACTIVOS ALTERNATIVOS	6,143,489,166	0.5%		20.0%	253,063,285,820	0.5%
TOTAL PORTA FOLIO	1,296,045,548,074	100.0%				100.0%

VALOR DEL FONDO	1,296,033,874,928
------------------------	--------------------------

El portafolio cumplen los límites de inversión conforme a lo previsto en el Decreto 2555 de 2010.



2. Riesgo Crediticio

CALIFICACION EMISORES A 30 DE JULIO 2017

cifras en millones de pesos

	CALIF.	CALIFICACION	EMISOR	VALOR MERCADO (000,000)	PARTICIPACION PORCENTUAL	PARTICIPACION PORCENTUAL CALIFICACION		
NACION	NACION	RIESGO NACION	TES - YANKEES	580,885	43.3%	48.0%		
			OTROS TITULOS DE DEUDA PUBLICA INTERNA					
			EPM	56,858	4.2%			
			GRUPO ISA	6,170	0.5%			
AAA	AAA	AAA	SECTOR FINANCIERO				27.1%	
			DAVIENDA	80,805.45	6.0%			
			BANCO COLPATRIA	3,167	0.2%			
			BANCO DE OCCIDENTE	31,808.81	2.4%			
			BANCO POPULAR	13,934.80	1.0%			
			BANCO DE BOGOTA	2,087	0.2%			
			TITULARIZADORA COLOMBIANA	33,345	2.5%			
			GRUPO SURA	25,396	1.9%			
			BANCOLOMBIA	99,665	7.4%			
			BBVA	37,153	2.8%			
			FINDETER	6,431	0.5%			
			BANCOLDEX	521	0.0%			
			FONDOS DE INVERSION COLECTIVA					
			ITAÚ FIDUCIARIA	14.9	0.0%			
			SECTOR REAL -PRIVADO					
			ISAGEN	559	0.0%			
			SURAMERICANA DE SEGUROS	12,549	0.9%			
			GASES DE OCCIDENTE	3,150	0.2%			
			EPSA	1,060	0.1%			
			REITS	2,427	0.2%			
CUENTAS DE AHORRO								
CLEARSTREAM/DTC	4,654	0.3%						
BANCO DE OCCIDENTE	4,627	0.3%						
BANCOLOMBIA	280	0.0%						
BANCO POPULAR	150	0.0%						
DAVIENDA	5	0.0%						
ITAU CORPBANCA	547	0.0%						



2. Riesgo Crediticio

	CALIF.	CALIFICACION	EMISOR	VALOR MERCADO (000,000)	PARTICIPACION PORCENTUAL	PARTICIPACION PORCENTUAL CALIFICACION
AA+	AA+	AA+	SECTOR REAL			1.4%
			CELSIA	3,773	0.3%	
			CEMENTOS ARGOS	11,859	0.9%	
			ALPINA	2,158	0.2%	
			SECTOR FINANCIERO			
			ITAU CORPBANCA	603	0.0%	
		SIN CALIFICACION	ACCIONES LOCALES			23.4%
			CEMENTOS ARGOS	34,074	2.5%	
			GRUPO SURA	27,202	2.0%	
			GRUPO ARGOS	23,163	1.7%	
			ETF ICOLCAP	11,965	0.9%	
			BANCOLOMBIA	26,831	2.0%	
			NUTRESA	45,514	3.4%	
			DAVIVIENDA	17,629	1.3%	
			ISA	43,883	3.3%	
			ETFs / ACCIONES DEL EXTERIOR			
			ETF MOMENTUM FACTOR	20,196	1.5%	
			ETF SIZE FACTOR	19,401	1.4%	
			ETF VALUE FACTOR	26,790	2.0%	
			ETF XLF FINANCIAL	2,181	0.2%	
			ETF MSCI USA MINIMUM	15,024	1.1%	
			OPERACIONES CON DERIVADOS (NETO)	2,292	0.2%	0.2%
			VALOR TOTAL DEL FONDO	1,342,788		

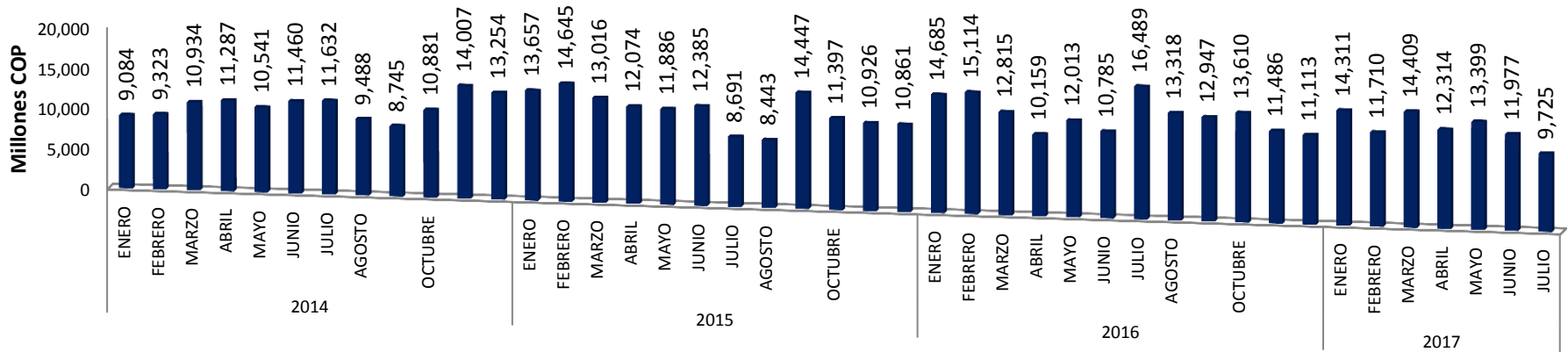


3. Riesgo de mercado- VeR

VaR			
31-jul-17			
	VaR	Valor Portafolio	%
VEJEZ	9,453.59	1,260,000.66	0.75%
INVALIDEZ	105.82	15,247.60	0.69%
SOBREVIVIENTES	110.94	18,505.60	0.60%
EXTRALEGAL	54.36	46,303.29	0.12%
ADMINISTRADORA	0.29	438.82	0.07%
CAXDAC	9,725.00	1,340,496	0.73%

Cifras en Millones

Valor en Riesgo VeR



El VeR muestra una disminución con respecto al mes anterior, pasando de COP\$11.976.72 millones a COP\$9.725 millones.

El VeR con respecto al valor total del portafolio en julio de 2017 fue de 0.73% y para el mes de junio fue de 0.89%.



4. Coberturas Cambiarias

**COBERTURAS REQUERIDAS
CAXDAC
31-jul-2017**

VEJEZ - SOBREVIVIENTES - INVALIDEZ	PESOS	PARTICIPACION
TOTAL FONDO	1,296,033,874,927.51	100.00%
MONEDA LEGAL	856,862,222,099.51	66.11%
MONEDA EXTRANJERA	439,171,652,828.00	33.89%
TOTAL MONEDA EXTRANJERA	439,171,652,828.00	
MAXIMO SIN COBERTURA (35% DEL VALOR DEL FONDO)	453,611,856,224.63	
Exposición Cambiaria Neta	280,424,462,828.00	21.64%
% Cobertura / Total del Fondo	12.25%	

	EXPOSICION	COBERTURAS	EXPOSICION NETA	NIVEL COBERTURA
EXPOSICION TOTAL	USD 146,623,682.60	USD 53,000,000.00	USD 93,623,682.60	36.1%

El nivel de inversiones en moneda extranjera con respecto al valor del fondo es de 33.89%.

El nivel de exposición al riesgo cambiario es del 21.64% del valor del fondo, el cual se encuentra dentro de los límites establecidos en el Decreto 2555 de 2010-Parte II- Libro 6.



FONDO EXTRALEGAL

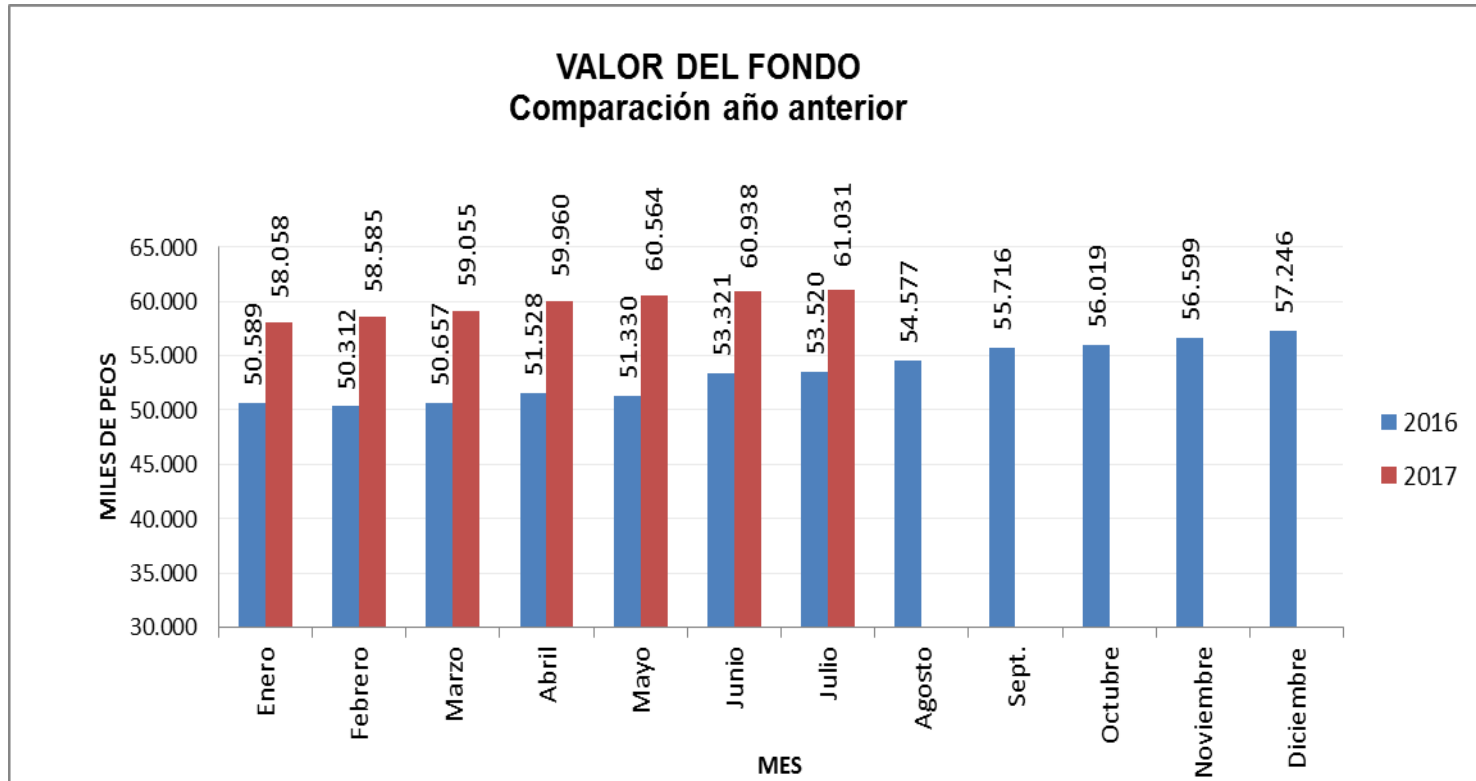
COMPOSICION DEL FONDO JULIO 2017

COMPOSICION DEL FONDO		
CONCEPTO	VALOR	PARTICIPACIÓN
CARTERA	14.774	24,2%
PORTAFOLIO	46.303	75,9%
PROVISION	(185)	-0,3%
OTROS ACTIVOS	139	0,2%
TOTAL	61.031	100,0%

CRECIMIENTO DEL FONDO		
MES	VALOR DEL FONDO	% VARIACION MENSUAL
ene-17	58.035	1,4%
feb-17	58.585	0,9%
mar-17	59.055	0,8%
abr-17	59.960	1,5%
may-17	60.564	1,0%
jun-17	60.938	0,6%
jul-17	61.031	0,2%
%VARIACION ANUAL	3.785	6,6%



FONDO EXTRALEGAL

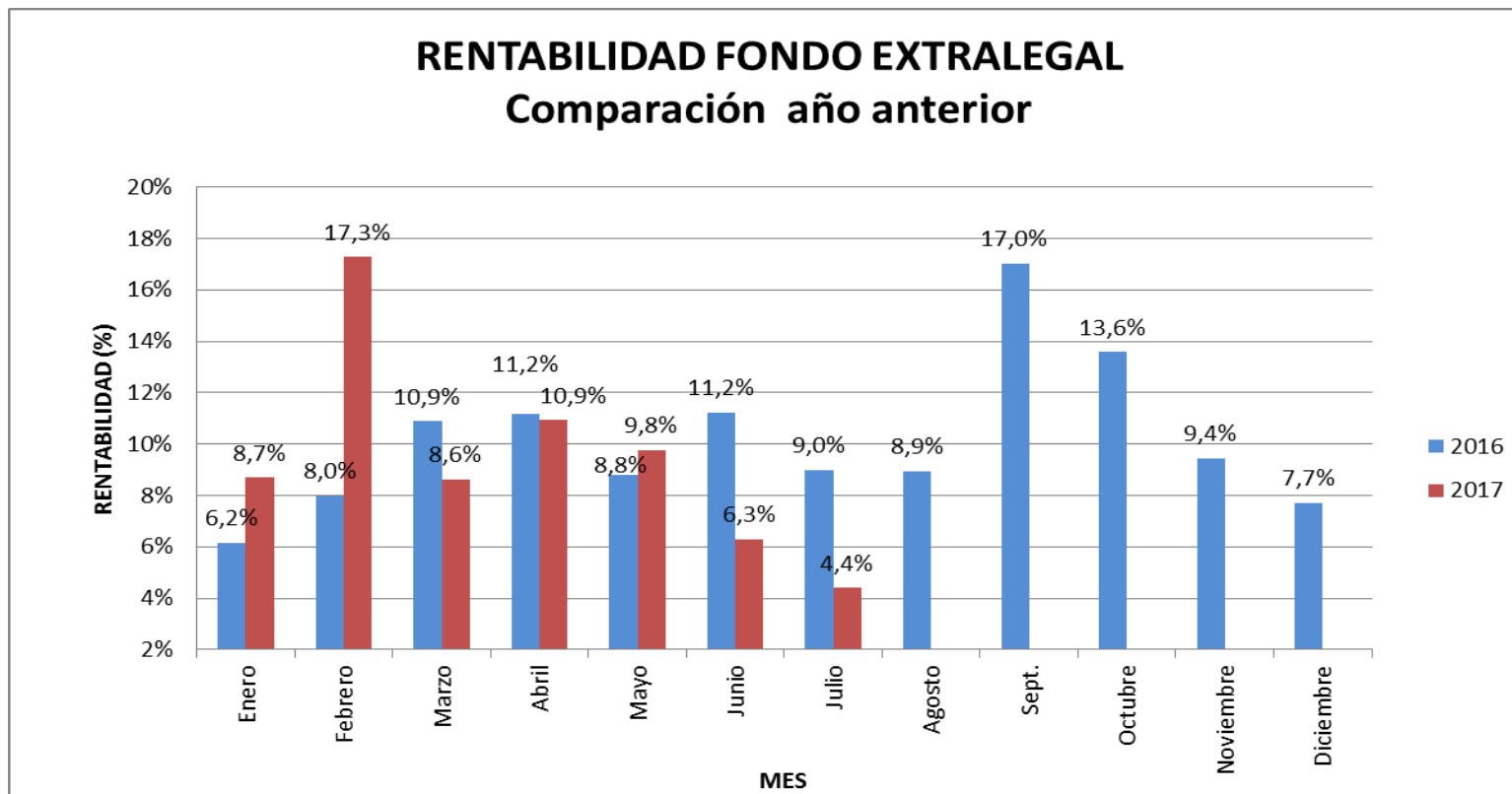


Cifras en millones de pesos

	Ene.	Feb.	Mar.	Abr.	May.	Jun.	Jul.	Ago.	Sept.	Oct.	Nov	Dic
2016	50.589	50.312	50.657	51.528	51.330	53.321	53.520	54.577	55.716	56.019	55.599	57.246
2017	58.050	58.585	59.055	59.960	60.564	60.938	61.031					
variación	14,7%	16,4%	16,6%	16,4%	18,0%	14,3%	14,0%					



FONDO EXTRALEGAL

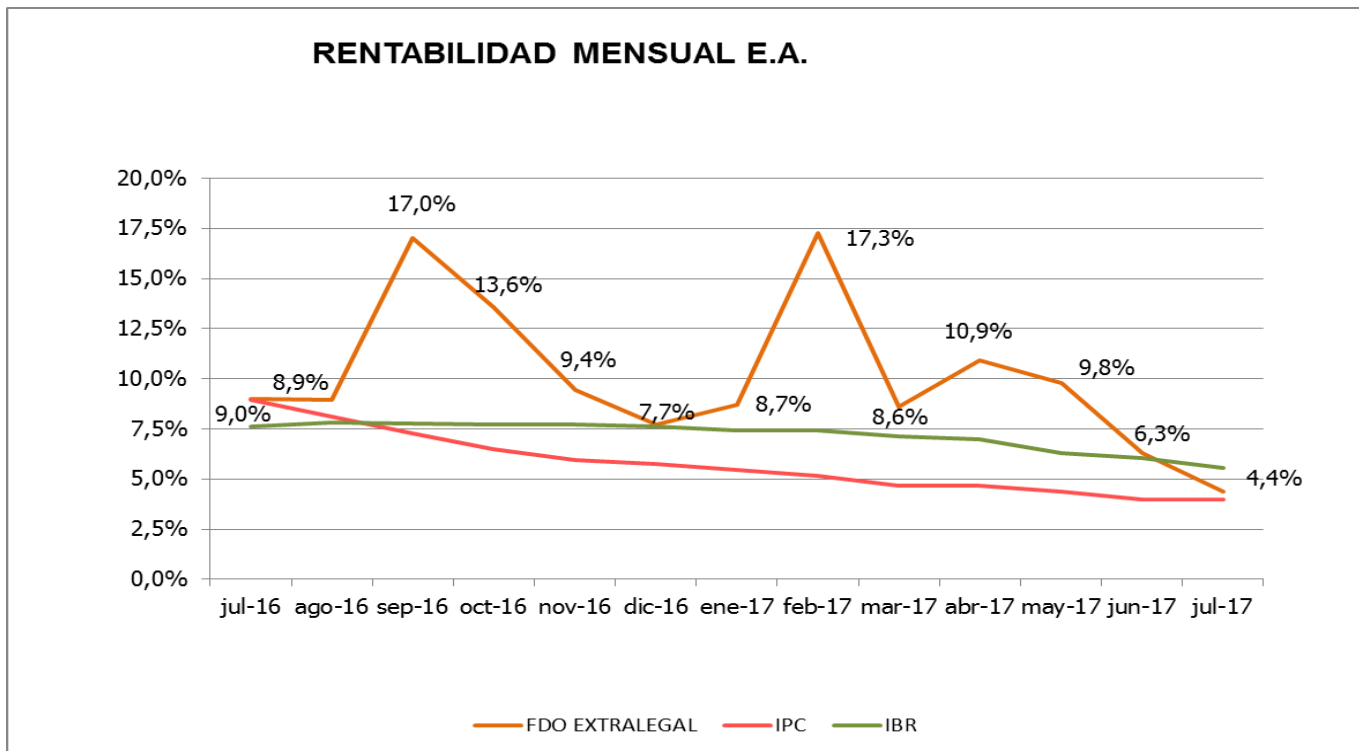


TASA EFECTIVA ANUAL EN CADA MES

	Ene.	Feb.	Mar.	Abr.	May.	Jun.	Jul.	Ago.	Sept.	Oct.	Nov	Dic
2016	6,2%	8,0%	10,9%	11,2%	8,8%	11,2%	9,0%	8,9%	17,0%	13,6%	9,4%	7,7%
2017	8,7%	17,3%	8,6%	10,9%	9,8%	6,3%	4,4%					



FONDO EXTRALEGAL



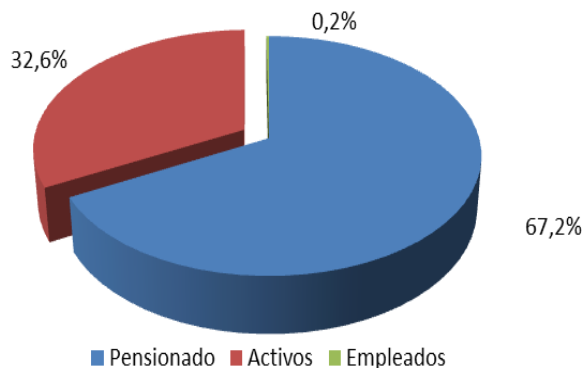
TASA EFECTIVA ANUAL EN EL PERIODO

Mes	Ultimo Mes	Utimos 6 Meses	Año corrido	Ultimo Año
jul-17	4,4%	9,4%	9,3%	10,1%



COMPORTAMIENTO DE LA CARTERA

DISTRIBUCION DE LA CARTERA POR TIPO DE AFILIADO



CARTERA COLOCADA

MODALIDAD	No. CREDITOS	MONTO
PERSONAL	27	2.439
TOTAL	27	2.439

PARTICIPACION CREDITOS EMPLEADOS SOBRE EL VALOR DEL FONDO

Empleados	33
Valor del Fondo	61.031
Participación	0,05%

DISTRIBUCION DE CARTERA POR TIPO DE AFILIADO

Pensionado	9.931	67,2%
Activos	4.810	32,6%
Empleados	33	0,2%
TOTAL	14.774	100,0%

DURACION DEL FONDO

CARTERA	2,5
PORTAFOLIO	1,2
TOTAL	1,5



FONDO EXTRALEGAL

PORTAFOLIO DE INVERSIONES

EMISORES PORTAFOLIO DE INVERSIONES			
CALIFICACION	EMISOR	VR. MERCADO	PART.
NACION	Tes UVR	11.081	23,9%
	Tes Tasa Fija	1.197	2,6%
AAA	SECTOR FINANCIERO		
	Bancolombia	14.852	32,1%
	Banco Davivienda	10.297	22,2%
	BBVA	2.894	6,2%
	Banco Popular	1.012	2,2%
	FONDOS DE INVERSION COLECTIVO		
	Itaú Sociedad Fiduciaria	6,70	0,0%
TITULARIZACION HIPOTECARIA			
TIPS	4.417	9,5%	
AA+	SECTOR FINANCIERO		
	Itaú	547	1,2%
	TOTAL	46.303	100,0%

Cifras en millones de pesos